

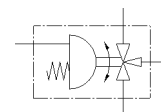
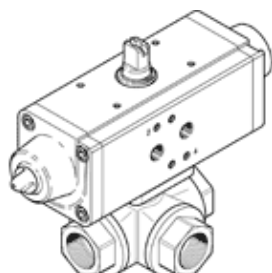
# unidad actuadora de válvula de bola

## VZBA-11/2"-GGG-63-32L-F0405-V4V4T-PS90-R-90-4-C

Número de artículo: 1915549

FESTO

Patrón de taladros de 3/2 vías F0405, rosca EN 10226-1.



### Hoja de datos

Característica	Valor
Construcción	Válvula de bola de 3 vías Taladro L
Tipo de accionamiento	neumático
Posición de montaje	indistinto
Tipo de fijación	Montaje del conducto
Conexión de las válvulas de proceso	Rp1 1/2
Indicación de la posición de conmutación	Sentido de ranura = sentido de paso
Díámetro nominal DN	40
Presión de funcionamiento	6 ... 8,4 bar
Presión nominal de válvulas de proceso	63
Fluido	Aire comprimido según ISO 8573-1:2010 [-:-:-] Gases inertes Agua, no vapor Líquidos neutros Aire comprimido según ISO 8573-1:2010 [7:4:4]
Indicación sobre los fluidos de funcionamiento y de mando	Opción de funcionamiento con lubricación (necesaria en otro modo de funcionamiento)
Temperatura del medio	-10 ... 200 °C
Temperatura ambiente	-10 ... 80 °C
Caudal Kv tipo L	33,2 m <sup>3</sup> /h
Temperatura máxima de superficies montaje conjunto	TX
Grupo de explosión con montaje conjunto	IIC, IIIC
Indicación sobre el material	Conforme con RoHS
Conformidad PWIS	VDMA24364-Zona III
Material de la carcasa	Acero inoxidable de aleación fina
Número del material cuerpo	1.4408
Material de las juntas	PTFE Reforzado con PTFE
Material de la bola	Acero inoxidable de aleación fina
Número del material bola	1.4408
Material del eje	Acero inoxidable de aleación fina
Número del material árbol	1.4401
Peso del producto	10.812 g
Temperatura ambiente con riesgo de explosión	-10°C ≤ Ta ≤ +60°C
Clase de resistencia a la corrosión KBK	3 - riesgo de corrosión alto