

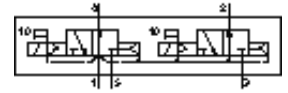
Electroválvula MN2H-2X30-D-01-12DCA

Número pieza: 191350

FESTO

Según ISO 15407-1, con bobina magnética y accionamiento manual auxiliar, sin base de enchufe.

Tipo armonizado. Disponible hasta 2009.



Hoja de datos

Caracter.	Valor
Función de las válvulas	2x3/2 abiertas monoestables
Tipo de accionamiento	eléctrico
Ancho	26 mm
Caudal nominal normal	900 l/min
Presión de funcionamiento	2 ... 10 bar
Construcción	Corredera
Tipo de reposición	muelle neumático
Tipo de protección	IP65
Diámetro nominal	8 mm
Patrón	27 mm
Función de escape	Estrangulable
Principio de hermetización	blando
Posición de montaje	indistinto
Corresponde a la norma	ISO 15407-1 VDMA 24563
Accionamiento manual auxiliar	con accesorios enclavables
Tipo de control	prepiloto
Alimentación del aire de control	interno
Sentido del flujo	no reversible
Valor B	0,27
Valor C	3,8 l/sbar
Desconexión del tiempo de conmutación	29 ms
Conexión del tiempo de conmutación	18 ms
Valores característicos de las bobinas	12V DC: 1,4W 24 V CA: 50 Hz, potencia de arranque: 3 VA, potencia de retención: 2,4 VA 24 V CA: 60 Hz, potencia de arranque: 3 VA, potencia de retención: 2,4 VA
Fluido	Aire comprimido filtrado, grado de filtración 40 µm, lubricado o sin lubricar
Clase de resistencia a la corrosión KBK	2
Temperatura del medio	-10 ... 50 °C
Temperatura ambiente	-10 ... 50 °C
Peso del producto	320 g
Conexión eléctrica	Conector según DIN 43650 Forma C
Tipo de fijación	con taladro pasante
Conexión del aire de escape de pilotaje 82/84	Placa base de 26 mm según ISO 15407-1 Placa base tamaño 01 según VDMA 24563
Conexión neumática 1	Placa base de 26 mm según ISO 15407-1 Placa base tamaño 01 según VDMA 24563
Conexión neumática 2	Placa base de 26 mm según ISO 15407-1 Placa base tamaño 01 según VDMA 24563

Caracter.	Valor
Conexión neumática 3	Placa base de 26 mm según ISO 15407-1 Placa base tamaño 01 según VDMA 24563
Conexión neumática 4	Placa base de 26 mm según ISO 15407-1 Placa base tamaño 01 según VDMA 24563
Conexión neumática 5	Placa base de 26 mm según ISO 15407-1 Placa base tamaño 01 según VDMA 24563
Información sobre el material de las juntas	NBR
Información sobre el material del cuerpo	Fundición inyectada de aluminio