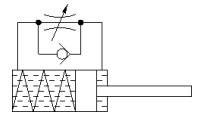
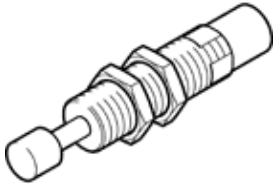


amortiguador YSRW-20-34

Número de artículo: 191198

FESTO

autorregulable, con línea característica progresiva.



Hoja de datos

Característica	Valor
Tamaño	20
Carrera	34 mm
Amortiguación	autorregulable curva característica blanda
Posición de montaje	indistinto
Detección de la posición	sin
Velocidad máx. del impacto	3 m/s
Tiempo de recuperación corto	0,3 s
Tiempo de recuperación largo	1 s
Modo de funcionamiento	de simple efecto compresión
Clase de resistencia a la corrosión KBK	2 - riesgo de corrosión moderado
Conformidad PWIS	VDMA24364-B2-L
Temperatura ambiente	-10 ... 80 °C
Carrera de amortiguación	34 mm
Fuerza máxima del impacto	3.000 N
Consumo máximo de energía por carrera	70 J
Consumo máximo de energía por hora	100.000 J
Energía residual máxima	0,32 J
Fuerza de reposición	10 N
Peso del producto	330 g
Tipo de fijación	con contratuerca
Indicación sobre el material	Conforme con RoHS
Material de las juntas	NBR
Material de la carcasa	Acero cincado
Material del vástago	Acero de aleación fina