

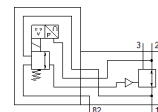
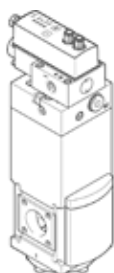
válvula eléctrica reguladora de presión PREL-90-HP3-V1-A-40CFX-S1-8

Número de artículo: 1910439

Producto sustituido

FESTO

Tipo sustituido. Disponible hasta 2022. Producto de alternativa:
consultar portal de asistencia técnica.



Hoja de datos

Característica	Valor
Tamaño	90
Diámetro nominal DN	24
Serie	L
Posición de montaje	vertical
Tipo de accionamiento	eléctrico
Construcción	válvula reguladora de presión, regulada eléctricamente
Función del regulador	Presión inicial con compensación de la presión primaria con escape secundario
Presión de funcionamiento Mpa	0 ... 5 MPa
Presión de funcionamiento	0 ... 50 bar
Margen de regulación de la presión	0,6 ... 40 bar
Tensión nominal de funcionamiento DC	24 V
Margen de señal de la salida analógica	4 - 20 mA
Margen de señal de la entrada analógica	0 - 10 V
Valores NOMINAL/REAL	Tipo de tensión 0 - 10 V
Homologación	SE Type Test Certification
Fluido	Aire comprimido según ISO 8573-1:2010 [7:4:4] Gases inertes
Clase de resistencia a la corrosión KBK	2 - riesgo de corrosión moderado
Conformidad PWIS	VDMA24364-Zona III
Temperatura de almacenamiento	-10 ... 60 °C
Apto para el contacto con alimentos	Información detallada sobre el material
Temperatura del medio	5 ... 50 °C
Temperatura ambiente	5 ... 50 °C
Peso del producto	6.100 g
Conexión eléctrica IN	Conector tipo clavija M12, 5 contactos, codificación A
Conexión eléctrica OUT	Conector tipo clavija M12, 5 contactos, codificación A
Tipo de fijación	hacia la unidad de mantenimiento con accesorios a elegir:
Conexión neumática 1	G1
Conexión neumática, 11	G1/4
Conexión neumática 2	G1
Toma neumática 22	G1/4
Conexión neumática 3	G1
Toma neumática 82	G3/8
Indicación sobre el material	Conforme con RoHS
Material de la tapa inferior	Aluminio, anodizado
Material del muelle	Acero de muelles
Material de la carcasa	Aluminio, anodizado