

regulador de presión diferencial LRL-1/2-NPT-QS-1/2-U

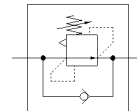
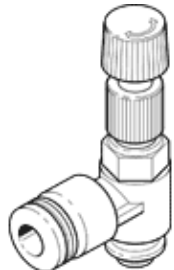
Número de artículo: 190915

Producto sustituido

FESTO

Sin manómetro, con rosca exterior y racor QS.

Tipo sustituido. Disponible hasta 2023. Producto de alternativa:
[consultar portal de asistencia técnica.](#)



Hoja de datos

Característica	Valor
Función del regulador	Presión diferencial constante
Conexión neumática 1	1/2 NPT
Conexión neumática 2	QS-1/2
Tipo de fijación	atornillable
Presión de entrada 1 Mpa	0 ... 0,9 MPa
Presión inicial 1	0 ... 9 bar
Presión de entrada 1 psi	0 ... 130,5 psi
Temperatura ambiente	0 ... 60 °C
Material de la carcasa	PBT reforzado
Fluido	Aire comprimido según ISO 8573-1:2010 [7:-:-]
Posición de montaje	indistinto
Indicación sobre los fluidos de funcionamiento y de mando	Opción de funcionamiento con lubricación (necesaria en otro modo de funcionamiento)
Conformidad PWIS	VDMA24364-B1/B2-L
Peso del producto	105 g
Material de los pivotes roscados	latón
Indicación sobre el material	Conforme con RoHS