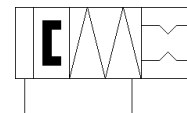
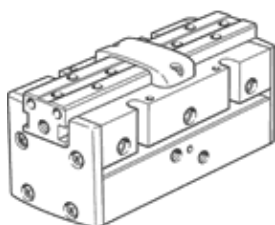


# pinza paralela HGPP-12-A-G2

Número de artículo: 187869

FESTO

preciso, para la detección de posiciones mediante sensor Hall o sensores inductivos. Con seguro para la fuerza de sujeción que cierra ... -G2.



## Hoja de datos

| Característica  | Valor   |
|---|---|
| Tamaño  | 12  |
| Carrera por dedo  | 2,5 mm  |
| Precisión máxima de sustitución                           | 0,1 mm  |
| Precisión de repetición de las pinzas                     | $\leq 0,02$ mm  |
| Cantidad de dedos de la pinza                             | 2   |
| Tipo de actuador  | neumático   |
| Modo de funcionamiento                                    | de doble efecto   |
| Función de la pinza                                       | Paralelo  |
| Aseguramiento de la fuerza de la pinza                    | Al cerrar   |
| Construcción  | Piñón y cremallera  |
| Detección de la posición                                  | para sensor Hall<br>para sensores inductivos  |
| Presión de funcionamiento                                 | 5 ... 8 bar   |
| Frecuencia de trabajo máxima de la pinza                  | 4 Hz  |
| Tiempo mín. de apertura a 0,6 MPa (6 bar, 87 psi)         | 37 ms   |
| Tiempo mín. de cierre a 0,6 MPa (6 bar, 87 psi)           | 40 ms   |
| Masa máx. por dedo externo                                | 100 g   |
| Fluido  | Aire comprimido según ISO 8573-1:2010 [7:4:4]                                       |
| Indicación sobre los fluidos de funcionamiento y de mando | Opción de funcionamiento con lubricación (necesaria en otro modo de funcionamiento) |
| Clase de resistencia a la corrosión KBK                   | 2 - riesgo de corrosión moderado  |
| Conformidad PWIS  | VDMA24364-B2-L  |
| Temperatura ambiente                                      | 5 ... 60 °C   |
| Fuerza estática Fz máxima en la mordaza                   | 70 N  |
| Momento estático Mx máximo en la mordaza                  | 3 Nm  |
| Momento estático My máximo en la mordaza                  | 3 Nm  |
| Momento estático Mz máximo en la mordaza                  | 3 Nm  |
| Peso del producto   | 173 g   |
| Tipo de fijación  | con rosca interior  |
| Conexión neumática  | M3  |
| Indicación sobre el material                              | Conforme con RoHS   |
| Material de la tapa                                       | POM   |
| Material de la carcasa                                    | Aleación de forja de aluminio, anodizado duro                                       |
| Material de las mordazas                                  | Aleación de aluminio forjado, niquelado   |