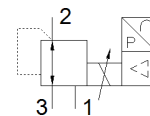
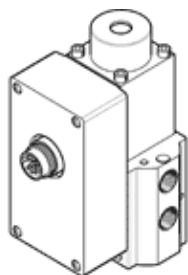


# regulador de presión proporcional MPPE-3-1/8-PU-PO-420

Número de artículo: 187762

FESTO



## Hoja de datos

| Característica  | Valor   |
|---|---|
| Diámetro nominal alimentación de aire                     | 3 mm  |
| Diámetro nominal purga de aire                            | 2 mm  |
| Tipo de accionamiento                                     | eléctrico   |
| Principio de hermetización                                | blando  |
| Posición de montaje                                       | indistinto  |
| Construcción  | Válvula reguladora de émbolo, de accionamiento directo                              |
| Anticortocircuitaje                                       | para todas las conexiones eléctricas  |
| Medidas de seguridad                                      | Posición de seguridad MPPE5   |
| Polos inconfundibles                                      | para todas las conexiones eléctricas  |
| Función de las válvulas                                   | Regulador de presión proporcional de 3/2 vías, cerrado                              |
| Presión de funcionamiento Mpa                             | $\leq 1,2$ MPa  |
| Presión de funcionamiento                                 | $\leq 12$ bar   |
| Margen de regulación de la presión Mpa                    | 0 ... 1 MPa   |
| Margen de regulación de la presión                        | 0 ... 10 bar  |
| Presión inicial 1   | 11 ... 12 bar   |
| Presión de entrada 1 Mpa                                  | 1,1 ... 1,2 MPa   |
| Histéresis máxima de la presión (MPa)                     | 0,005 MPa   |
| Histéresis máxima de la presión                           | 0,01 bar  |
| Tiempo de conmutación a la desconexión                    | 410 ms  |
| Tiempo de conmutación a la conexión                       | 220 ms  |
| Margen de tensión de funcionamiento DC                    | 18 ... 30 V   |
| Tensión nominal de funcionamiento DC                      | 24 V  |
| Ondulación residual                                       | 10 %  |
| Valores NOMINAL/REAL                                      | Tipo de corriente 4 - 20 mA   |
| Fluido  | Aire comprimido según ISO 8573-1:2010 [7:4:4]<br>Gases inertes                      |
| Indicación sobre los fluidos de funcionamiento y de mando | Opción de funcionamiento con lubricación (necesaria en otro modo de funcionamiento) |
| Homologación  | RCM Mark  |
| Caracteres KC   | KC-EMV  |
| Marca CE (ver declaración de conformidad)                 | según la normativa UE sobre EMC<br>según la directiva RoHS-RL de la UE              |
| Marcado UKCA (véase la declaración de conformidad)        | Según la normativa CEM del Reino Unido<br>Según la normativa RoHS del Reino Unido   |
| Clase de resistencia a la corrosión KBK                   | 2 - riesgo de corrosión moderado  |
| Conformidad PWIS  | VDMA24364-B2-L  |
| Temperatura del medio                                     | 0 ... 60 °C   |
| Tipo de protección  | IP65  |
| Temperatura ambiente                                      | 0 ... 50 °C   |
| Peso del producto   | 915 g   |
| Conexión eléctrica  | 8 contactos<br>M16x0,75<br>Conector<br>según DIN 45326<br>forma redondo             |
| Tipo de fijación  | con taladro pasante   |

| <b>Característica</b>        | <b>Valor</b>                  |
|------------------------------|-------------------------------|
| Conexión neumática 1         | G1/8                          |
| Conexión neumática 2         | G1/8                          |
| Conexión neumática 3         | G1/8                          |
| Indicación sobre el material | Conforme con RoHS             |
| Material de la carcasa       | Aleación forjable de aluminio |
| Material de la membrana      | NBR                           |