

generador de vacío CPV14-M1H-V95-1/8

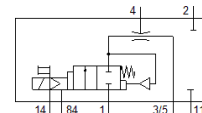
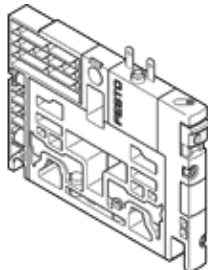
Número de artículo: 185868

Clásico - No utilizar para equipos nuevos

para terminal de válvulas CPV.

Puede encontrar alternativas modernas introduciendo las cuatro primeras partes del código del producto en el campo de búsqueda.

FESTO



Hoja de datos

Característica	Valor
Diámetro nominal de la tobera Laval	0,95 mm
Posición de montaje	indistinto
Característica del eyector	Alto vacío
Presión de funcionamiento	3 ... 8 bar
Vacío máximo	85 %
Fluido	Aire comprimido según ISO 8573-1:2010 [7:4:4]
Indicación sobre los fluidos de funcionamiento y de mando	Opción de funcionamiento con lubricación (necesaria en otro modo de funcionamiento)
Clase de resistencia a la corrosión KBK	1 - riesgo de corrosión bajo
Conformidad PWIS	VDMA24364-B1/B2-L
Temperatura del medio	0 ... 50 °C
Temperatura ambiente	0 ... 50 °C
Peso del producto	98 g
Conexión eléctrica	Conector
Tipo de fijación	con taladro pasante
Conexión neumática 1	Placa base
Conexión neumática 3	Placa base
Conexión de vacío	G1/8
Indicación sobre el material	Conforme con RoHS
Material de la carcasa	Fundición inyectada de aluminio