

Electroválvula MN1H-5/3G-D-2-C-CT

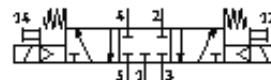
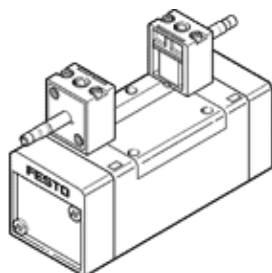
Número pieza: 184660

FESTO

Con accionamiento auxiliar manual, sin bobina y sin conector.

Bobina inductora y conector se piden por separado.

Tipo armonizado. Disponible hasta 2010.



Hoja de datos

| Caracter. | Valor |
|---------------------------------------------|-------------------------------------------------------------------------------|
| Función de las válvulas | 5/3 cerrada |
| Tipo de accionamiento | eléctrico |
| Ancho | 54 mm |
| Caudal nominal normal | 2.300 l/min |
| Presión de funcionamiento | 3 ... 10 bar |
| Construcción | Corredera |
| Tipo de reposición | muelle mecánico |
| Tipo de protección | IP65 |
| Homologación | Germanischer Lloyd |
| Diámetro nominal | 11,5 mm |
| Patrón | 56 mm |
| Función de escape | Estrangulable |
| Principio de hermetización | blando |
| Posición de montaje | indistinto |
| Corresponde a la norma | ISO 5599-1 |
| Accionamiento manual auxiliar | con enclavamiento |
| Código ISO | 256 |
| Tipo de control | prepiloto |
| Alimentación del aire de control | interno |
| Sentido del flujo | no reversible |
| Desconexión del tiempo de conmutación | 82 ms |
| Conexión del tiempo de conmutación | 33 ms |
| Valores característicos de las bobinas | 24V DC: 2,5W |
| Fluido | Aire comprimido filtrado, grado de filtración 40 µm, lubricado o sin lubricar |
| Temperatura del medio | -5 ... 50 °C |
| Temperatura ambiente | -5 ... 50 °C |
| Peso del producto | 940 g |
| Tipo de fijación | con taladro pasante |
| Conexión del aire de escape de pilotaje 82 | M5 |
| Conexión del aire de escape de pilotaje 84 | M5 |
| Conexión neumática 1 | Placa base tamaño 2 según ISO 5599-1 |
| Conexión neumática 2 | Placa base tamaño 2 según ISO 5599-1 |
| Conexión neumática 3 | Placa base tamaño 2 según ISO 5599-1 |
| Conexión neumática 4 | Placa base tamaño 2 según ISO 5599-1 |
| Conexión neumática 5 | Placa base tamaño 2 según ISO 5599-1 |
| Indicación sobre el material | Exento de cobre y PTFE |
| Información sobre el material de las juntas | NBR |
| Información sobre el material del cuerpo | Fundición inyectada de aluminio |