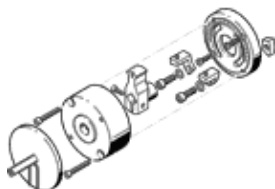


kit de tope KSM-6

Número de artículo: 175833

FESTO

Para actuador giratorio DSM-6-..., ángulo de giro simétrico con respecto al centro, regulable de modo continuo, con ajuste preciso de posiciones finales.



Hoja de datos

Característica	Valor
Tamaño	6
Margen de ajuste del ángulo de giro	0 ... 180 deg
Ángulo de giro	180 deg
Posición de montaje	indistinto
Ajuste fino	-5 deg
Construcción	Palanca de tope
Detección de la posición	sin
Conformidad PWIS	VDMA24364-B1/B2-L
Temperatura ambiente	0 ... 60 °C
Peso del producto	30 g
Material de la cubierta	PA reforzado
Material de los topes	Acero inoxidable de aleación fina
Material de la carcasa	Aluminio anodizado