

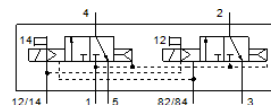
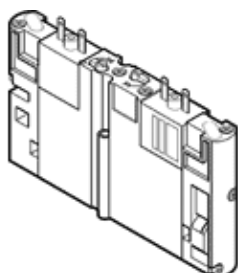
# electroválvula CPA14-M1H-2X3-GLS

Número de artículo: 173943

Producto sustituido

FESTO

Tipo sustituido. Disponible hasta 2018. Producto de alternativa:  
consultar portal de asistencia técnica.



## Hoja de datos

| Característica  | Valor   |
|---|---|
| Función de las válvulas                                   | 2x3/2 cerradas monoestables   |
| Tipo de accionamiento                                     | eléctrico   |
| Ancho   | 14 mm   |
| Caudal nominal normal                                     | 550 l/min   |
| Presión de funcionamiento                                 | 3 ... 10 bar  |
| Construcción  | Corredera   |
| Tipo de reposición  | muelle neumático  |
| Diámetro nominal  | 5 mm  |
| Función de escape   | no estrangulable  |
| Principio de hermetización                                | blando  |
| Posición de montaje                                       | indistinto  |
| Accionamiento manual auxiliar                             | con accesorios enclavables  |
| Tipo de control   | prepiloto   |
| Sentido del flujo   | no reversible   |
| Presión de control  | 3 ... 8 bar   |
| Valor B   | 0,3   |
| Valor C   | 2,3 l/sbar  |
| Tiempo de conmutación a la desconexión                    | 28 ms   |
| Tiempo de conmutación a la conexión                       | 9 ms  |
| Fluido  | Aire comprimido según ISO 8573-1:2010 [7:4:4]                                       |
| Indicación sobre los fluidos de funcionamiento y de mando | Opción de funcionamiento con lubricación (necesaria en otro modo de funcionamiento) |
| Clase de resistencia a la corrosión KBK                   | 2   |
| Temperatura del medio                                     | -5 ... 50 °C  |
| Temperatura ambiente                                      | -5 ... 50 °C  |
| Tipo de fijación  | con taladro pasante   |
| Conexión neumática 1                                      | Placa base  |
| Conexión neumática 2                                      | Placa base  |
| Conexión neumática 3                                      | Placa base  |
| Información sobre el material de las juntas               | NBR   |
| Información sobre el material del cuerpo                  | Fundición inyectada de aluminio   |