

regulador de presión LR-3/4-D-O-MAXI-NPT

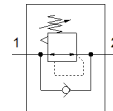
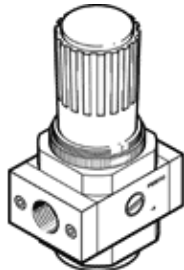
Número de artículo: 173669

Clásico - No utilizar para equipos nuevos

[Con placa de conexión roscada, sin manómetro](#)

Puede encontrar alternativas modernas introduciendo las cuatro primeras partes del código del producto en el campo de búsqueda.

FESTO



Hoja de datos

Característica	Valor
Tamaño	Maxi
Serie	D
Posición de montaje	indistinto
Función del regulador	Presión inicial
Presión de funcionamiento	16 bar
Histéresis máxima de la presión	0,4 bar
Caudal nominal normal	11.000 l/min
Fluido	Aire comprimido según ISO 8573-1:2010 [7:4:4] Gases inertes
Indicación sobre los fluidos de funcionamiento y de mando	Opción de funcionamiento con lubricación (necesaria en otro modo de funcionamiento)
Conformidad PWIS	VDMA24364-B1/B2-L
Clase de pureza del aire en la salida	Aire comprimido según ISO 8573-1:2010 [7:4:4] Gases inertes
Temperatura del medio	-10 ... 60 °C
Temperatura ambiente	-10 ... 60 °C
Peso del producto	700 g
Tipo de fijación	Montaje en panel frontal Montaje del conducto a elegir:
Conexión neumática 1	3/4 NPT
Conexión neumática 2	3/4 NPT
Indicación sobre el material	Conforme con RoHS
Material de las juntas	NBR
Material de la carcasa	Fundición inyectada de cinc