

electroválvula MOEBH-3/2-5,0-B-230AC

Número de artículo: 173123

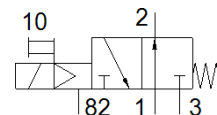
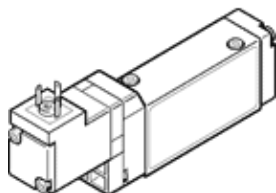
Producto sustituido

FESTO

con bobina y accionamiento auxiliar manual, sin conector

Tipo sustituido. Disponible hasta 2016. Producto de alternativa:

consultar portal de asistencia técnica.



Hoja de datos

| Característica | Valor |
|---|--|
| Función de las válvulas | 3/2 abierta monoestable |
| Tipo de accionamiento | eléctrico |
| Ancho | 17,8 mm |
| Caudal nominal normal | 600 l/min |
| Presión de funcionamiento | 2 ... 8 bar |
| Construcción | Corredera |
| Tipo de reposición | muelle mecánico |
| Tipo de protección | IP65 |
| Homologación | c UL us - Recognized (OL) |
| Diámetro nominal | 5 mm |
| Patrón | 18 mm |
| Función de escape | Estrangulable |
| Principio de hermetización | blando |
| Posición de montaje | indistinto |
| Accionamiento manual auxiliar | con accesorios enclavables |
| Tipo de control | prepiloto |
| Alimentación del aire de control | interno |
| Sentido del flujo | no reversible |
| Holgura de sobreposición | sí |
| Nota sobre la dinamización forzada | Frecuencia de conmutación mínima: 1x por semana |
| Valor B | 0,38 |
| Valor C | 2,75 l/sbar |
| Tiempo de conmutación a la desconexión | 28 ms |
| Tiempo de conmutación a la conexión | 10 ms |
| Factor de utilización | 100% |
| Valores característicos de las bobinas | 230 V AC: 50/60 Hz, potencia de arranque de 3 VA, potencia de retención de 2,4 VA |
| Fluido | Aire comprimido según ISO 8573-1:2010 [7:4:4] |
| Indicación sobre los fluidos de funcionamiento y de mando | Opción de funcionamiento con lubricación (necesaria en otro modo de funcionamiento) |
| Marca CE (ver declaración de conformidad) | según la normativa UE de baja tensión |
| Resistencia a los impactos | Comprobación de suplemento de transporte con grado de nitidez 1 según FN 942017-4 y EN 60068-2-6 |
| Resistencia a los golpes | Shock test with severity level 2 in accordance with FN 942017-5 and EN 60068-2-27 |
| Clase de resistencia a la corrosión KBK | 2 |
| Temperatura de almacenamiento | -20 ... 40 °C |
| Temperatura del medio | -5 ... 50 °C |
| Nivel de ruido | 75 dB(A) |
| Fluido de control | Aire comprimido según ISO 8573-1:2010 [7:4:4] |
| Temperatura ambiente | -5 ... 50 °C |
| Peso del producto | 105 g |

| Característica | Valor |
|---|---|
| Conexión eléctrica | Conector Forma rectangular según EN 175301-803 Forma C |
| Tipo de fijación | En la placa base |
| Conexión del aire de escape de pilotaje 82/84 | Placa base |
| Conexión del aire de pilotaje 12 | Placa base |
| Conexión del aire de pilotaje 14 | Placa base |
| Conexión neumática 1 | Placa base |
| Conexión neumática 2 | Placa base |
| Conexión neumática 3 | Placa base |
| Indicación sobre el material | Conforme con RoHS |
| Información sobre el material de las juntas | HNBR NBR |
| Información sobre el material del cuerpo | Fundición inyectada de aluminio |