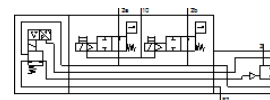
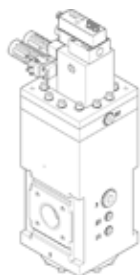


válvula eléctrica reguladora de presión PREL-186-HP3-V1-A-40CFX2-1

Número de artículo: 1709208

FESTO



Hoja de datos

Característica	Valor
Tamaño	186
Diámetro nominal DN	45
Serie	L
Posición de montaje	vertical
Tipo de accionamiento	eléctrico
Construcción	válvula reguladora de presión, regulada eléctricamente
Función del regulador	Presión inicial con compensación de la presión primaria con escape secundario
Función de seguridad	Purga de la cámara de control
Performance Level (PL)	Purga de la cámara de control / categoría 3, nivel de prestaciones d
Presión de funcionamiento	0 ... 50 bar
Margen de regulación de la presión	0,4 ... 40 bar
Histéresis máxima de la presión	0,1 bar
Tensión nominal de funcionamiento DC	24 V
Margen de señal de la salida analógica	4 - 20 mA
Margen de señal de la entrada analógica	0 - 10 V
Valores NOMINAL/REAL	Tipo de tensión 0 - 10 V
Fluido	Aire comprimido según ISO 8573-1:2010 [7:4:4] Gases inertes
Marca CE (ver declaración de conformidad)	según la normativa UE sobre componentes de presión según la normativa UE sobre maquinaria
Clase de resistencia a la corrosión KBK	2 - riesgo de corrosión moderado
Temperatura de almacenamiento	-10 ... 60 °C
Apto para el contacto con alimentos	Información detallada sobre el material
Temperatura del medio	5 ... 50 °C
Temperatura ambiente	5 ... 50 °C
Homologación	SE Type Test Certification
Conexión eléctrica IN	Conector tipo clavija M12, 5 contactos, codificación A
Conexión eléctrica OUT	Conector tipo clavija M12, 5 contactos, codificación A
Tipo de fijación	a elegir: hacia la unidad de mantenimiento con accesorios
Conexión neumática 1	G1
Conexión neumática, 11	G1/4
Conexión neumática 2	G1
Toma neumática 22	G1/4
Conexión neumática 3	G1
Toma neumática 82	G1/2
Indicación sobre el material	contiene sustancias perjudiciales para la pintura Conforme con RoHS
Material de la tapa inferior	Aluminio anodizado
Material del muelle	Acero de muelles
Material de la carcasa	Aluminio anodizado