

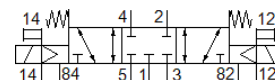
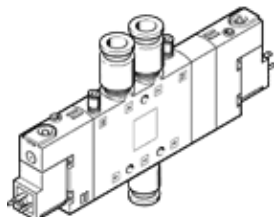
# electroválvula CPE18-M2H-5/3GS-QS-8

Número de artículo: 170290

FESTO

alto grado de integración.

Este tipo es apropiado para trabajar con vacío.



## Hoja de datos

Característica	Valor
Función de las válvulas	5/3 cerrada
Tipo de accionamiento	eléctrico
Ancho	18 mm
Caudal nominal normal	850 l/min
Presión de funcionamiento Mpa	-0,09 ... 1 MPa
Presión de funcionamiento	-0,9 ... 10 bar
Construcción	Corredera
Tipo de reposición	muelle mecánico
Homologación	c UL us - Recognized (OL)
Clasificación marítima	véase el certificado
Marca CE (ver declaración de conformidad)	según la normativa UE de baja tensión
Marcado UKCA (véase la declaración de conformidad)	Según la normativa sobre utillaje eléctrico del Reino Unido
Tipo de protección	IP65 con conector tipo zócalo según IEC 60529
Diámetro nominal	8 mm
Función de escape	Estrangulable
Principio de hermetización	blando
Posición de montaje	indistinto
Accionamiento manual auxiliar	con accesorios enclavables mediante pulsador
Tipo de control	prepiloto
Alimentación del aire de control	externo
Sentido del flujo	reversible
Identificación de la posición de válvula	soporte del apantallamiento
Superposición	Superposición positiva
Presión de mando MPa	0,25 ... 1 MPa
Presión de control	2,5 ... 10 bar
Tiempo de conmutación a la desconexión	38 ms
Tiempo de conmutación a la conexión	20 ms
Factor de utilización	100 %
Máx. impulso de prueba positivo con señal 0	3.300 µs
Máx. impulso de prueba negativo con señal 1	3.100 µs
Valores característicos de las bobinas	110 V AC: 50/60 Hz, potencia de arranque de 3 VA, potencia de retención de 2,4 VA
Fluctuación de tensión permisible	-15 % / +10 %
Fluido	Aire comprimido según ISO 8573-1:2010 [7:4:4]
Indicación sobre los fluidos de funcionamiento y de mando	Opción de funcionamiento con lubricación (necesaria en otro modo de funcionamiento)
Resistencia a los impactos	Comprobación de suplemento de transporte con grado de nitidez 2 según FN 942017-4 y EN 60068-2-6
Resistencia a los golpes	Control de golpes con grado de severidad 2, según FN 942017-5 y EN 60068-2-27

Característica	Valor
Clase de resistencia a la corrosión KBK	2 - riesgo de corrosión moderado
Conformidad PWIS	VDMA24364-B1/B2-L
Temperatura del medio	-5 ... 50 °C
Fluido de control	Aire comprimido según ISO 8573-1:2010 [7:4:4]
Temperatura ambiente	-5 ... 50 °C
Conexión eléctrica	Esquema de conexiones forma C, según EN 175301-803
Tipo de fijación	con taladro pasante
Conexión del aire de escape de pilotaje 82	M5
Conexión del aire de escape de pilotaje 84	M5
Conexión del aire de pilotaje 12	M5
Conexión del aire de pilotaje 14	M5
Conexión neumática 1	QS-8
Conexión neumática 2	QS-8
Conexión neumática 3	G1/4
Conexión neumática 4	QS-8
Conexión neumática 5	G1/4
Indicación sobre el material	Conforme con RoHS
Material de las juntas	NBR
Material de la carcasa	Fundición inyectada de aluminio