

# válvula de cierre

## HEE-1/8-D-MINI-230

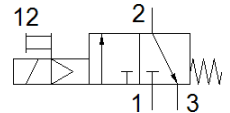
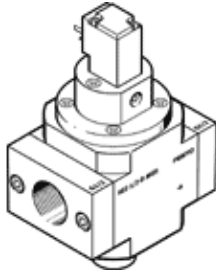
Número de artículo: 165070

Clásico - No utilizar para equipos nuevos

[para unidades de mantenimiento](#)

Puede encontrar alternativas modernas introduciendo las cuatro primeras partes del código del producto en el campo de búsqueda.

FESTO



## Hoja de datos

Característica	Valor
Construcción	Corredera
Tipo de accionamiento	eléctrico
Principio de hermetización	blando
Función de escape	no estrangulable
Accionamiento manual auxiliar	con enclavamiento
Tipo de reposición	muelle mecánico
Tipo de control	prepiloto
Función de las válvulas	3/2 cerrada monoestable
Presión de funcionamiento	2,5 ... 16 bar
Valor C	4,4 l/sbar
Valor B	0,44
Caudal nominal normal	1.000 l/min
Factor de utilización	100 %
Valores característicos de las bobinas	230 V AC: 50/60 Hz, potencia de arranque de 5 VA, potencia de retención de 3,7 VA
Fluctuación de tensión permisible	-14 % / +10 %
Fluido	Aire comprimido según ISO 8573-1:2010 [7:4:4] Gases inertes
Indicación sobre los fluidos de funcionamiento y de mando	Opción de funcionamiento con lubricación (necesaria en otro modo de funcionamiento)
Clase de resistencia a la corrosión KBK	2 - riesgo de corrosión moderado
Indicación sobre el material	Conforme con RoHS
Conformidad PWIS	VDMA24364-B1/B2-L
Temperatura del medio	-10 ... 60 °C
Temperatura ambiente	-10 ... 60 °C
Marca CE (ver declaración de conformidad)	según la normativa UE de baja tensión
Marcado UKCA (véase la declaración de conformidad)	Según la normativa sobre utillaje eléctrico del Reino Unido
Tipo de fijación	Montaje del conducto con accesorios
Posición de montaje	indistinto
Sentido del flujo	no reversible
Peso del producto	223 g
Conexión neumática 1	G1/8
Conexión neumática 2	G1/8
Conexión neumática 3	G1/8
Clase de pureza del aire en la salida	Aire comprimido según ISO 8573-1:2010 [7:4:4] Gases inertes
Conexión eléctrica	Esquema de conexiones forma C, según EN 175301-803 Conector según DIN NE 175301-803
Indicación del estado de señal	con accesorios
Material de las juntas	NBR
Material de la carcasa	Fundición inyectada de aluminio