

electroválvula CPE24-M3H-5JS-QS-12

Número de artículo: 163855

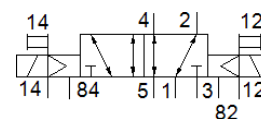
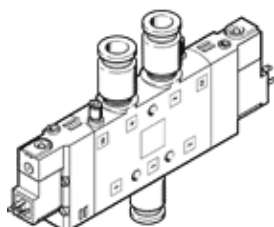
Clásico - No utilizar para equipos nuevos

alto grado de integración.

Este tipo es apropiado para trabajar con vacío.

Puede encontrar alternativas modernas introduciendo las cuatro primeras partes del código del producto en el campo de búsqueda.

FESTO



Hoja de datos

| Característica | Valor |
|---|--|
| Función de las válvulas | 5/2 biestable |
| Tipo de accionamiento | eléctrico |
| Ancho | 24 mm |
| Caudal nominal normal | 1.650 l/min |
| Presión de funcionamiento Mpa | -0,09 ... 1 MPa |
| Presión de funcionamiento | -0,9 ... 10 bar |
| Construcción | Corredera |
| Homologación | c UL us - Recognized (OL) |
| Clasificación marítima | véase el certificado |
| Marca CE (ver declaración de conformidad) | según la normativa UE de baja tensión |
| Marcado UKCA (véase la declaración de conformidad) | Según la normativa sobre utillaje eléctrico del Reino Unido |
| Tipo de protección | IP65 con conector tipo zócalo según IEC 60529 |
| Diámetro nominal | 11 mm |
| Función de escape | Estrangulable |
| Principio de hermetización | blando |
| Posición de montaje | indistinto |
| Accionamiento manual auxiliar | con accesorios enclavables mediante pulsador |
| Tipo de control | prepiloto |
| Alimentación del aire de control | externo |
| Sentido del flujo | reversible |
| Identificación de la posición de válvula | soporte del apantallamiento |
| Superposición | Superposición positiva |
| Presión de mando MPa | 0,2 ... 1 MPa |
| Presión de control | 2 ... 10 bar |
| Tiempo de conmutación a la inversión | 25 ms |
| Factor de utilización | 100 % |
| Máx. impulso de prueba positivo con señal 0 | 3.300 µs |
| Máx. impulso de prueba negativo con señal 1 | 3.100 µs |
| Valores característicos de las bobinas | 230 V AC: 50/60 Hz, potencia de arranque de 3 VA, potencia de retención de 2,4 VA |
| Fluctuación de tensión permisible | -15 % / +10 % |
| Fluido | Aire comprimido según ISO 8573-1:2010 [7:4:4] |
| Indicación sobre los fluidos de funcionamiento y de mando | Opción de funcionamiento con lubricación (necesaria en otro modo de funcionamiento) |
| Resistencia a los impactos | Comprobación de suplemento de transporte con grado de nitidez 2 según FN 942017-4 y EN 60068-2-6 |
| Resistencia a los golpes | Control de golpes con grado de severidad 2, según FN 942017-5 y EN 60068-2-27 |

| Característica | Valor |
|--|--|
| Clase de resistencia a la corrosión KBK | 2 - riesgo de corrosión moderado |
| Conformidad PWIS | VDMA24364-B1/B2-L |
| Temperatura del medio | -5 ... 50 °C |
| Fluido de control | Aire comprimido según ISO 8573-1:2010 [7:4:4] |
| Temperatura ambiente | -5 ... 50 °C |
| Conexión eléctrica | Esquema de conexiones forma C, según EN 175301-803 |
| Tipo de fijación | con taladro pasante |
| Conexión del aire de escape de pilotaje 82 | M5 |
| Conexión del aire de escape de pilotaje 84 | M5 |
| Conexión del aire de pilotaje 12 | M5 |
| Conexión del aire de pilotaje 14 | M5 |
| Conexión neumática 1 | QS-12 |
| Conexión neumática 2 | QS-12 |
| Conexión neumática 3 | G3/8 |
| Conexión neumática 4 | QS-12 |
| Conexión neumática 5 | G3/8 |
| Indicación sobre el material | Conforme con RoHS |
| Material de las juntas | NBR |
| Material de la carcasa | Fundición inyectada de aluminio |