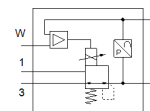
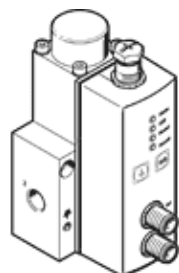


# regulador de presión proporcional VPPL-3L-3-G14-0L20H-A4-A-S1-6

Número de artículo: 1635992

FESTO



## Hoja de datos

Característica	Valor
Diámetro nominal alimentación de aire	3 mm
Diámetro nominal purga de aire	3 mm
Tipo de accionamiento	eléctrico
Principio de hermetización	blando
Posición de montaje	indistinto preferentemente en vertical
Construcción	Válvula reguladora de émbolo, de accionamiento directo
Anticortocircuitaje	no
Longitud máx. de la línea	30 m
Medidas de seguridad	Posición de seguridad VPPL
Polos inconfundibles	para todas las conexiones eléctricas
Tipo de reposición	muelle mecánico
Tipo de control	directo
Función de las válvulas	Regulador de presión proporcional de 3/2 vías, cerrado
Tipo de display	Indicador LED
Presión de funcionamiento Mpa	$\leq 2$ MPa
Presión de funcionamiento	$\leq 20$ bar
Margen de regulación de la presión Mpa	0,02 ... 2 MPa
Margen de regulación de la presión	0,2 ... 20 bar
Presión inicial 1	0 ... 50 bar
Presión de entrada 1 Mpa	0 ... 5 MPa
Histéresis máxima de la presión (MPa)	0,01 MPa
Histéresis máxima de la presión	0,1 bar 1,45 psi
Valor B	0,25
Valor C	0,8 l/sbar
Caudal nominal normal	245 l/min
Caudal nominal normal 2-3	282 l/min
Tiempo de conmutación a la desconexión	654 ms
Tiempo de conmutación a la conexión	428 ms
Margen de tensión de funcionamiento DC	21,6 ... 27,6 V
Factor de utilización	100 %
Consumo máximo de potencia eléctrica	26,7 W
Ondulación residual	10 %
Margen de señal de la salida analógica	4 - 20 mA
Margen de señal de la entrada analógica	4 - 20 mA
Valores NOMINAL/REAL	Tipo de corriente 4 - 20 mA
Fluido	Aire comprimido según ISO 8573-1:2010 [7:4:4] Gases inertes
Indicación sobre los fluidos de funcionamiento y de mando	Sin opción de funcionamiento con lubricación
Homologación	c UL us - Listed (OL)
Caracteres KC	KC-EMV
Marca CE (ver declaración de conformidad)	según la normativa UE sobre EMC
Marcado UKCA (véase la declaración de conformidad)	Según la normativa CEM del Reino Unido
Clase de resistencia a la corrosión KBK	2 - riesgo de corrosión moderado
Conformidad PWIS	VDMA24364-Zona III

Característica	Valor
Temperatura del medio	5 ... 50 °C
Tipo de protección	IP65
Temperatura ambiente	5 ... 50 °C
Temperatura de almacenamiento	-10 ... 60 °C
Peso del producto	1.100 g
Error de linealidad en ± %FS	0,5 %FS
Precisión total	0,5 %FS
Coefficiente térmico	0,04 %/K
Precisión de repetición en ± %FS	0,5 %FS
Conexión eléctrica, interfaz de diagnóstico	Conector tipo zócalo, M12, 5 contactos, codificación A
Conexión eléctrica IN	Conector tipo clavija M12, 5 contactos, codificación A
Conexión eléctrica OUT	Conector tipo clavija M12, 5 contactos, codificación A
Tipo de fijación	con taladro pasante
Conexión neumática 1	G1/4
Conexión neumática 2	G1/4
Conexión neumática 3	G1/4
Indicación sobre el material	Conforme con RoHS
Material de la carcasa	Aleación forjada de aluminio, anodizado