

válvula de estrangulación y antirretorno GRLA-3/8-QS-8-RS-B

Número de artículo: 162970

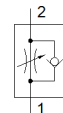
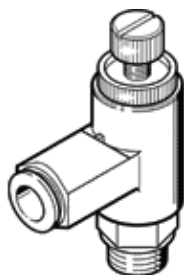
Producto sustituido

con tornillo moleteado y contratuerca.

Tipo sustituido. Disponible hasta 2023. Producto de alternativa:

consultar portal de asistencia técnica.

FESTO



Hoja de datos

Característica	Valor
Función de las válvulas	Válvula reguladora de caudal, antirretorno del escape
Conexión neumática 1	QS-8
Conexión neumática 2	G3/8
Tipo de accionamiento	manual
Elemento de ajuste	Tornillo moleteado
Tipo de fijación	atornillable
Caudal nominal normal en sentido de la estrangulación	650 l/min
Caudal nominal normal en el sentido del antirretorno	600 ... 750 l/min
Temperatura ambiente	-10 ... 60 °C
Posición de montaje	indistinto
Presión de funcionamiento en todo el margen de temperatura	0,2 ... 10 bar
Caudal normal en el sentido de estrangulación 0,6->0 MPa (6->0 bar, 87->0 psi)	1.130 l/min
Caudal normal en el sentido de antirretorno 0,6->0 MPa (6->0 bar, 87->0 psi)	800 ... 1250 l/min
Fluido	Aire comprimido según ISO 8573-1:2010 [7:4:4]
Indicación sobre los fluidos de funcionamiento y de mando	Opción de funcionamiento con lubricación (necesaria en otro modo de funcionamiento)
Conformidad PWIS	VDMA24364-B1/B2-L
Temperatura de almacenamiento	-10 ... 40 °C
Temperatura del medio	-10 ... 60 °C
Par de apriete nominal	12,5 Nm
Tolerancia para el par de apriete nominal	± 20 %
Momento de accionamiento admisible del tornillo de regulación	0,4 Nm
Peso del producto	40 g
Material de los pivotes roscados	Aleación forjable de aluminio
Indicación sobre el material	Conforme con RoHS
Material de las juntas	NBR TPE-U(PU)
Material del anillo extractor	POM
Material del cabezal moleteado	Aleación forjable de aluminio
Material del tornillo de regulación	latón
Material de la conexión orientable	PBT reforzado