

unidad de filtro y regulador LFR-1/2-D-7-MIDI-A

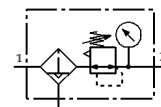
Número de artículo: 162714

Clásico - No utilizar para equipos nuevos

FESTO

Presión de salida máx. 7 bar, con funda de protección metálica y manómetro. Con purga automática del condensado.

Puede encontrar alternativas modernas introduciendo las cuatro primeras partes del código del producto en el campo de búsqueda.



Hoja de datos

| Característica | Valor |
|---|---|
| Tamaño | Midi |
| Serie | D |
| Asegurar el accionamiento | Botón giratorio con enclavamiento |
| Posición de montaje | vertical +/- 5° |
| Grado de filtración | 40 µm |
| Purga del condensado | completamente automático |
| Construcción | Filtro regulador con manómetro |
| Cantidad máxima del condensado | 43 cm ³ |
| Funda de protección | Funda protectora metálica |
| Indicación de la presión | con manómetro |
| Presión de funcionamiento | 2 ... 12 bar |
| Margen de regulación de la presión | 0,5 ... 7 bar |
| Histéresis máxima de la presión | 0,2 bar |
| Caudal nominal normal | 3.900 l/min |
| Fluido | Aire comprimido según ISO 8573-1:2010 [7:9:-] Gases inertes |
| Indicación sobre los fluidos de funcionamiento y de mando | Opción de funcionamiento con lubricación (necesaria en otro modo de funcionamiento) |
| Clase de resistencia a la corrosión KBK | 2 - riesgo de corrosión moderado |
| Conformidad PWIS | VDMA24364-B1/B2-L |
| Temperatura de almacenamiento | -10 ... 60 °C |
| Clase de pureza del aire en la salida | Aire comprimido según ISO 8573-1:2010 [7:8:4] Gases inertes |
| Temperatura del medio | 5 ... 60 °C |
| Temperatura ambiente | 5 ... 60 °C |
| Peso del producto | 900 g |
| Tipo de fijación | Montaje del conducto con accesorios a elegir: |
| Conexión neumática 1 | G1/2 |
| Conexión neumática 2 | G1/2 |
| Indicación sobre el material | Conforme con RoHS |
| Material de la carcasa | Fundición inyectada de cinc |
| Material de la funda | PC |