

# regulador de presión LR-3/8-D-O-MINI

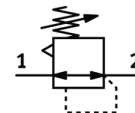
Número de artículo: 162592

Clásico - No utilizar para equipos nuevos

[Con placa de conexión roscada, sin manómetro](#)

[Puede encontrar alternativas modernas introduciendo las cuatro primeras partes del código del producto en el campo de búsqueda.](#)

FESTO



## Hoja de datos

| Característica  | Valor   |
|---|---|
| Tamaño  | Mini  |
| Serie   | D   |
| Asegurar el accionamiento                                 | Botón giratorio con enclavamiento   |
| Posición de montaje                                       | indistinto  |
| Construcción  | Válvula reguladora de membrana, de accionamiento directo                            |
| Función del regulador                                     | Presión inicial<br>con compensación de la presión primaria<br>con escape secundario |
| Indicación de la presión                                  | Preparado para G1/8   |
| Presión de funcionamiento                                 | 1 ... 16 bar  |
| Margen de regulación de la presión                        | 0,5 ... 12 bar  |
| Histéresis máxima de la presión                           | 0,2 bar   |
| Caudal nominal normal                                     | 1.700 l/min   |
| Fluido  | Aire comprimido según ISO 8573-1:2010 [7:4:4]<br>Gases inertes                      |
| Indicación sobre los fluidos de funcionamiento y de mando | Opción de funcionamiento con lubricación (necesaria en otro modo de funcionamiento) |
| Clase de resistencia a la corrosión KBK                   | 2 - riesgo de corrosión moderado  |
| Conformidad PWIS  | VDMA24364-B1/B2-L   |
| Clase de pureza del aire en la salida                     | Aire comprimido según ISO 8573-1:2010 [7:4:4]<br>Gases inertes                      |
| Temperatura del medio                                     | -10 ... 60 °C   |
| Temperatura ambiente                                      | -10 ... 60 °C   |
| Peso del producto   | 300 g   |
| Tipo de fijación  | Montaje en panel frontal<br>Montaje del conducto<br>con accesorios                  |
| Conexión neumática 1                                      | G3/8  |
| Conexión neumática 2                                      | G3/8  |
| Indicación sobre el material                              | Conforme con RoHS   |
| Material de la placa base                                 | Fundición inyectada de cinc   |
| Material de las juntas                                    | NBR   |
| Material de la carcasa                                    | Fundición inyectada de cinc   |