

electroválvula MN1H-2-1 1/2-MS-NPT

Número de artículo: 161735

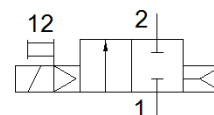
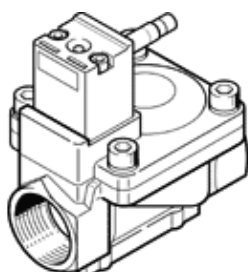
Clásico - No utilizar para equipos nuevos

Con accionamiento auxiliar manual, sin bobina y sin conector.

Bobina y conector se piden por separado.

Puede encontrar alternativas modernas introduciendo las cuatro primeras partes del código del producto en el campo de búsqueda.

FESTO



Hoja de datos

Característica	Valor
Construcción	Válvula de diafragma
Principio de hermetización	blando
Posición de montaje	indistinto
Tipo de fijación	Montaje del conducto
Conexión de las válvulas de proceso	1 1/2 NPT
Díámetro nominal	40 mm
Función de las válvulas	2/2 cerrada monoestable
Accionamiento manual auxiliar	con accesorios enclavables mediante pulsador
Sentido del flujo	no reversible
Fluido	Aire comprimido filtrado, unidad de filtrado de 200 µm
Función de escape	no estrangulable
Tipo de reposición	muelle neumático
Tipo de control	prepilotado
Presión del fluido	0,5 ... 10 bar
Indicación sobre los fluidos de funcionamiento y de mando	Opción de funcionamiento con lubricación (necesaria en otro modo de funcionamiento)
Temperatura del medio	-10 ... 60 °C
Temperatura ambiente	-10 ... 60 °C
Conformidad PWIS	VDMA24364-B1/B2-L
Material de los tornillos	Acero inoxidable de aleación fina
Número de material tornillo	1.4301
Peso del producto	2.600 g
Tipo de protección	IP65