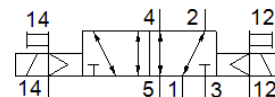
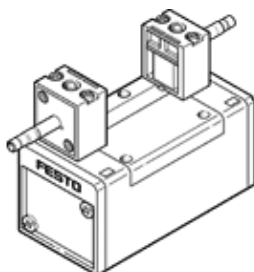


electroválvula JMN1H-5/2-D-1-S-C

Número de artículo: 159689

FESTO

Según ISO 5599/1, con accionamientos auxiliares manuales, sin bobinas y sin conector.
Bobinas y conectores se piden por separado.



Hoja de datos

Característica	Valor
Función de las válvulas	5/2 biestable
Tipo de accionamiento	eléctrico
Ancho	42 mm
Caudal nominal normal	1.200 l/min
Presión de funcionamiento	-0,9 ... 16 bar
Construcción	Corredera
Clasificación marítima	véase el certificado
Tipo de protección	IP65
Diámetro nominal	8 mm
Patrón	43 mm
Función de escape	Estrangulable
Principio de hermetización	blando
Posición de montaje	indistinto
Corresponde a la norma	ISO 5599-1
Accionamiento manual auxiliar	con accesorios enclavables mediante pulsador
Código ISO	169
Tipo de control	prepilotoado
Alimentación del aire de control	externo
Sentido del flujo	reversible
Superposición	Superposición positiva
Presión de control	2 ... 10 bar
Tiempo de conmutación a la inversión	18 ms
Máx. impulso de prueba positivo con señal 0	3.700 µs
Máx. impulso de prueba negativo con señal 1	4.600 µs
Valores característicos de las bobinas	Consultar bobina; pedir por separado
Fluido	Aire comprimido según ISO 8573-1:2010 [7:4:4]
Indicación sobre los fluidos de funcionamiento y de mando	Opción de funcionamiento con lubricación (necesaria en otro modo de funcionamiento)
Resistencia a los impactos	Prueba de transporte con grado de severidad 1 según FN 942017-4 y EN 60068-2-6
Resistencia a los golpes	Control de golpes con grado de severidad 2, según FN 942017-5 y EN 60068-2-27
Conformidad PWIS	VDMA24364-B1/B2-L
Temperatura del medio	-5 ... 50 °C
Nivel de ruido	85 dB(A)
Fluido de control	Aire comprimido según ISO 8573-1:2010 [7:4:4]
Temperatura ambiente	-5 ... 50 °C
Peso del producto	610 g
Conexión eléctrica	a través de bobina N1, pedir por separado
Tipo de fijación	En la placa base con taladro pasante
Conexión del aire de pilotaje 12	Placa base tamaño 1 según ISO 5599-1

Característica	Valor
Conexión del aire de pilotaje 14	Placa base tamaño 1 según ISO 5599-1
Conexión neumática 1	Placa base tamaño 1 según ISO 5599-1
Conexión neumática 2	Placa base tamaño 1 según ISO 5599-1
Conexión neumática 3	Placa base tamaño 1 según ISO 5599-1
Conexión neumática 4	Placa base tamaño 1 según ISO 5599-1
Conexión neumática 5	Placa base tamaño 1 según ISO 5599-1
Indicación sobre el material	Conforme con RoHS
Material de las juntas	HNBR NBR
Material de la carcasa	Fundición inyectada de aluminio