

Electroválvula MT2H-5/2-4,0-L-S-VI-B

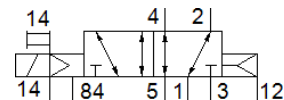
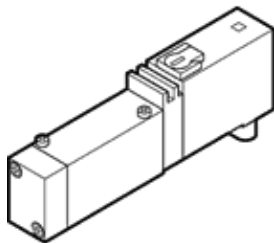
Número de artículo: 159452

Producto sustituido

[para terminal de válvulas](#)

Tipo sustituido. Disponible hasta 2017. Producto de alternativa:
[consultar portal de asistencia técnica.](#)

FESTO



Hoja de datos

Característica	Valor
Función de las válvulas	5/2 monoestable
Tipo de accionamiento	eléctrico
Ancho	17,8 mm
Caudal nominal normal	700 l/min
Presión de funcionamiento	-0,9 ... 10 bar
Construcción	Corredera
Tipo de reposición	muelle neumático
Tipo de protección	IP65
Homologación	c UL us - Recognized (OL)
Diámetro nominal	5 mm
Patrón	18 mm
Función de escape	Estrangulable
Principio de hermetización	blando
Posición de montaje	indistinto
Accionamiento manual auxiliar	con accesorios enclavables
Tipo de control	prepiloto
Alimentación del aire de control	externo
Sentido del flujo	reversible
Holgura de sobreposición	sí
Nota sobre la dinamización forzada	Frecuencia de conmutación mínima: 1x por semana
Presión de control	4 ... 6 bar
Valor B	0,38
Valor C	2,75 l/sbar
Tiempo de conmutación a la desconexión	22 ms
Tiempo de conmutación a la conexión	12 ms
Factor de utilización	100%
Valores característicos de las bobinas	24 V DC: 2.5 W
Fluido	Aire comprimido según ISO 8573-1:2010 [7:4:4]
Indicación sobre los fluidos de funcionamiento y de mando	Opción de funcionamiento con lubricación (necesaria en otro modo de funcionamiento)
Resistencia a los impactos	Comprobación de suplemento de transporte con grado de nitidez 1 según FN 942017-4 y EN 60068-2-6
Resistencia a los golpes	Prueba de choque SG2 según FN/EN
Clase de resistencia a la corrosión KBK	2
Temperatura de almacenamiento	-20 ... 40 °C
Temperatura del medio	-5 ... 50 °C
Nivel de ruido	75 dB(A)
Fluido de control	Aire comprimido según ISO 8573-1:2010 [7:4:4]
Temperatura ambiente	-5 ... 50 °C
Peso del producto	105 g
Conexión eléctrica	Conector Forma rectangular

Característica	Valor
	Forma C según EN 175301-803
Tipo de fijación	En la placa base
Conexión del aire de escape de pilotaje 82/84	Placa base
Conexión del aire de pilotaje 12	Placa base
Conexión del aire de pilotaje 14	Placa base
Conexión neumática 1	Placa base
Conexión neumática 2	Placa base
Conexión neumática 3	Placa base
Conexión neumática 4	Placa base
Conexión neumática 5	Placa base
Indicación sobre el material	Conforme con RoHS
Información sobre el material de las juntas	NBR HNBR
Información sobre el material del cuerpo	Fundición inyectada de aluminio