

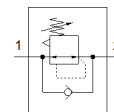
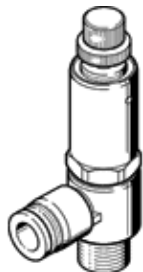
# regulador de presión LR-1/8-QS-4

Número de artículo: 153534

Producto sustituido

Tipo sustituido. Disponible hasta 2021. Producto de alternativa:  
[consultar portal de asistencia técnica.](#)

FESTO



## Hoja de datos

Característica	Valor
Función del regulador	Presión inicial con escape secundario
Conexión neumática 1	G1/8
Conexión neumática 2	QS-4
Tipo de fijación	atornillable
Caudal nominal normal	46 l/min
Presión inicial 1	0 ... 9 bar
Temperatura ambiente	0 ... 60 °C
Material de la carcasa	PBT reforzado
Fluido	Aire comprimido según ISO 8573-1:2010 [7:::]
Asegurar el accionamiento	Tornillo moleteado con contratuerca
Posición de montaje	indistinto
Construcción	Válvula reguladora de émbolo, de accionamiento directo con alimentación continua de aire comprimido
Margen de regulación de la presión	1 ... 8 bar
Peso del producto	36 g
Material de los pivotes roscados	latón níquelado
Material de la junta para roscas	PTFE