

# Válvula de corredera distribuidora HS-4/3-1/8-B

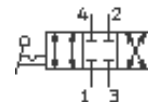
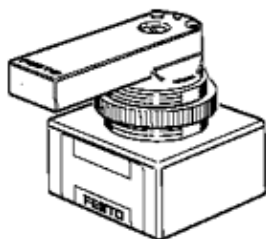
Número pieza: 151842

FESTO

Válvula de 4/3 vías con palanca de operación manual. En la posición central cerrada

Tipo armonizado: suministrable hasta 2006

Este tipo es apropiado para trabajar con vacío. Conexión de vacío en 3 (R).



## Hoja de datos

| Caracter.                                   | Valor               |
|---|---------------------|
| Caudal nominal normal                       | 700 l/min           |
| Conexión neumática 2                        | G1/8                |
| Conexión neumática 4                        | G1/8                |
| Presión de funcionamiento                   | -0,95 ... 10 bar    |
| Construcción                                | Corredera giratoria |
| Diámetro nominal                            | 6 mm                |
| Temperatura del medio                       | -20 ... 60 °C       |
| Temperatura ambiente                        | -20 ... 60 °C       |
| momento de accionamiento                    | 1 Nm                |
| Peso del producto                           | 120 g               |
| Tipo de fijación                            | con taladro pasante |
| Conexión neumática 1                        | G1/8                |
| Conexión neumática 3                        | G1/8                |
| Información sobre el material de las juntas | NBR                 |
| Información sobre el material del cuerpo    | Material sintético  |