

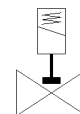
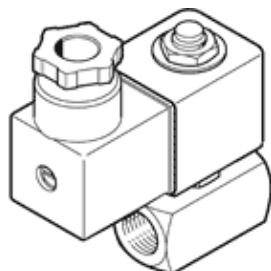
electroválvula VZWD-L-M22C-M-G18-20-V-1P4-15

Número de artículo: 1491827

★ Gama básica

mando directo, conexión G1/8".

FESTO



Hoja de datos

Característica	Valor
Construcción	Válvula de asiento, de accionamiento directo
Tipo de accionamiento	eléctrico
Principio de hermetización	blando
Posición de montaje	indistinto
Tipo de fijación	Montaje del conducto
Conexión de las válvulas de proceso	G1/8
Conexión eléctrica	Esquema de conexiones forma A según EN 175301-803 Conector según EN 175301-803 Forma rectangular
Diámetro nominal	2 mm
Función de las válvulas	2/2 cerrada monoestable
Accionamiento manual auxiliar	sin
Sentido del flujo	no reversible
Fluido	Aire comprimido según ISO 8573-1:2010 [7:4:4] Gases inertes Aceite mineral agua Líquidos neutros Otros fluidos bajo demanda
Presión nominal de válvulas de proceso	50
Diferencia de presión (MPa)	0 MPa
Diferencia de presión	0 bar
Diferencia de presión (psi)	0 psi
Valores característicos de las bobinas	24 V DC: 6,8 W
Clase de aislamiento	H
Fluctuación de tensión permisible	+/- 10 %
Factor de utilización	100 %
Tipo de reposición	muelle mecánico
Tipo de control	directo
Presión del fluido	0 ... 1,5 MPa 0 ... 15 bar
Presión del fluido psi	0 ... 217,5 psi
Viscosidad máxima	22 mm ² /s
Temperatura del medio	-10 ... 80 °C
Temperatura ambiente	-10 ... 35 °C
Índice de fuga según EN 12266-1	A
Caudal Kv	0,13 m ³ /h
Caudal nominal normal	140 l/min
Tiempo de conmutación a la conexión	25 ms
Tiempo de conmutación a la desconexión	10 ms
Indicación sobre el material	Conforme con RoHS
Conformidad PWIS	VDMA24364-Zona III
Material de la carcasa	latón

Característica	Valor
Número del material cuerpo	CW614N
Material de las juntas	FPM
Peso del producto	300 g
Tipo de protección	IP65
Clase de resistencia a la corrosión KBK	1 - riesgo de corrosión bajo