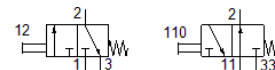
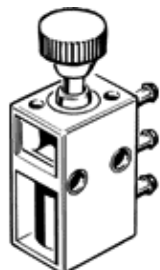


válvula de pulsador K/O-3-PK-3

Número de artículo: 13793

FESTO

con empalme de boquilla para tubo diámetro int. 3 mm. Accionamiento por medio de botón pulsador. Según las conexiones elegidas se tiene la función de abierta o cerrada en estado accionado.



Hoja de datos

Característica	Valor
Función de las válvulas	3/2 abierta/cerrada monoestable
Caudal nominal normal	80 l/min
Presión de funcionamiento	0 ... 8 bar
Construcción	Asiento del émbolo
Diámetro nominal	2,5 mm
Tipo de control	directo
Fluido	Aire comprimido según ISO 8573-1:2010 [-:-:-]
Conformidad PWIS	VDMA24364-B1/B2-L
Temperatura ambiente	-10 ... 60 °C
Fuerza de accionamiento con posición normal cerrada	24 N
Fuerza de funcionamiento con posición normal abierta	17 N
Peso del producto	20 g
Tipo de fijación	con taladro pasante
Conexión neumática 1	PK-3
Conexión neumática 2	PK-3
Conexión neumática 3	PK-3
Material de las juntas	NBR
Material de la carcasa	Material sintético