

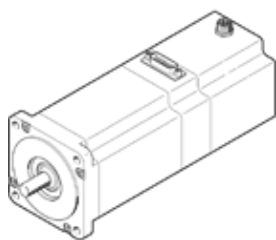
motor paso a paso EMMS-ST-87-L-SEB-G2

Número de artículo: 1370494

★ Gama básica

sin engranaje, con freno.

FESTO



Hoja de datos

Característica	Valor
Temperatura ambiente	-10 ... 50 °C
Temperatura de almacenamiento	-20 ... 70 °C
Humedad relativa del aire	0 - 85 %
Corresponde a la norma	IEC 60034
Clase de protección por aislamiento	B
Clase térmica según la norma EN 60034-1	B
Clase de medición según la norma EN 60034-1	S1
Tipo de protección	IP54
Técnica de conexiones eléctricas	Conector
Indicación sobre el material	Conforme con RoHS
Clase de resistencia a la corrosión KBK	1 - riesgo de corrosión bajo
Conformidad PWIS	VDMA24364-B2-L
Homologación	RCM Mark c UL us - Recognized (OL)
Marca CE (ver declaración de conformidad)	según la normativa UE sobre EMC
Marcado UKCA (véase la declaración de conformidad)	Según la normativa CEM del Reino Unido Según la normativa RoHS del Reino Unido
Tensión nominal de funcionamiento DC	48 V
Momento de retención del motor	9,3 Nm
Cantidad máxima de giros en función del tiempo	430 1/min
Ángulo de paso a paso completo	1,8 deg
Tolerancia del ángulo de paso a paso	±5 %
Corriente nominal del motor	9,5 A
Constante de tensión, fase	77,2 mVmin
Resistencia de la bobina, fase	0,23 Ohm
Inducción de la bobina, fase	2,7 mH
Momento de inercia de la masa del rotor	3 kgcm ²
Momento de inercia de la masa global en la toma de fuerza	3,07 kgcm ²
Peso del producto	5.000 g
Esfuerzo axial admisible del eje	65 N
Esfuerzo radial admisible del eje	200 N
Transmisor de la posición del rotor	Encoder incremental
Transmisor de posición del rotor, interfaz	RS422 TTL canal AB + índice cero
Transmisor de posición del rotor, principio de medición	óptico
Momento de retención del freno	2 Nm
Tensión de funcionamiento DC del freno	24 V
Consumo del freno	11 W
Momento de inercia de la masa del freno	0,07 kgcm ²