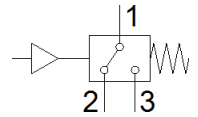
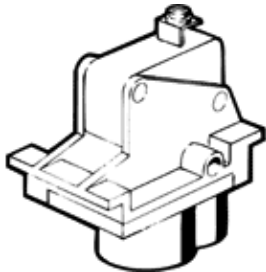


# convertidor PE VPE-1/8

Número de artículo: 12592

FESTO

para conversión de la señal de vacío en una señal eléctrica, con placa de enlace 1n



## Hoja de datos

Característica	Valor
Homologación	CCC
Marca CE (ver declaración de conformidad)	según la normativa UE de baja tensión
Magnitud de la medición	presión relativa
Método de medición	Convertidor de presión neumático/eléctrico
Margen de medición de la presión	-1 ... 0 bar
Presión de funcionamiento	-0,95 ... 0 bar
Fluido	Aire comprimido según ISO 8573-1:2010 [7:4:4]
Indicación sobre los fluidos de funcionamiento y de mando	Opción de funcionamiento con lubricación (necesaria en otro modo de funcionamiento)
Temperatura del medio	0 ... 60 °C
Temperatura ambiente	0 ... 60 °C
Función del elemento de conmutación	contacto conmutador
Punto de conexión	-0,25 bar
Punto de desconexión	≤ 0,1 bar
Frecuencia máx. de conmutación	1 Hz
Corriente mín. de carga	100 mA
Margen de tensión de funcionamiento AC	12 ... 250 V
Margen de tensión de funcionamiento DC	12 ... 250 V
Conexión eléctrica	borne roscado
Longitud del cable	1 m
Tipo de fijación	con taladro pasante
Posición de montaje	indistinto
Conexión neumática	G1/8
Información sobre el material del cuerpo	PET POM Acero
Información sobre el material del contacto de conexión	Plateado
Información sobre el material de la conexión eléctrica	latón
Información sobre el material de la membrana	CR
Tipo de protección	IP00, IP20 con caperuza de protección