

actuador giratorio DSR-16-180-P

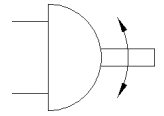
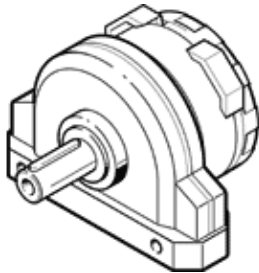
Número de artículo: 11910

Clásico - No utilizar para equipos nuevos

Principio de aleta giratoria; ángulo de giro regulable. El sistema de tope está separado de la aleta giratoria, de modo que las fuerzas actuantes son absorbidas por los topes. Amortiguación mediante placas de polímero.

Puede encontrar alternativas modernas introduciendo las cuatro primeras partes del código del producto en el campo de búsqueda.

FESTO



Hoja de datos

Característica	Valor
Tamaño	16
Ángulo de amortiguación	2,1 deg
Margen de ajuste del ángulo de giro	0 ... 180 deg
Ángulo de giro	0 ... 180 deg
Amortiguación	P: amortiguación por tope elástico/placa a ambos lados
Posición de montaje	indistinto
Modo de funcionamiento	de doble efecto
Construcción	Aleta giratoria
Detección de la posición	sin
Presión de funcionamiento	2 ... 8 bar
Frecuencia máx. de giro a 0,6 MPa (6 bar, 87 psi)	3 Hz
Fluido	Aire comprimido según ISO 8573-1:2010 [7:-:-]
Conformidad PWIS	VDMA24364-B2-L
Temperatura ambiente	-10 ... 60 °C
Momento de giro teórico a 0,6 MPa (6 bar, 87 psi)	2 Nm
Peso del producto	300 g
Tipo de fijación	con taladro pasante
Conexión neumática	M5
Material del eje de accionamiento	Acero níquelado
Material de las juntas	NBR