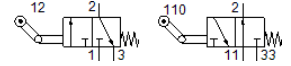
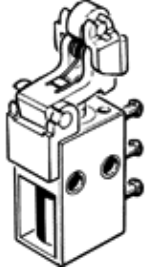


Válvula de palanca con rodillo abatible L/O-3-PK-3

Número de artículo: 10749

FESTO

con retroceso en vacío y conexión de boquilla para tubo flexible de diámetro nominal 3. Dependiendo de la conexión, la función se mantiene inactiva con o sin paso.



Hoja de datos

Característica	Valor
Función de las válvulas	3/2 abierta/cerrada monoestable
Tipo de accionamiento	mecánico
Caudal nominal normal	80 l/min
Presión de funcionamiento	0 ... 8 bar
Construcción	Asiento del émbolo
Diámetro nominal	2,5 mm
Tipo de control	directo
Fluido	Aire comprimido según ISO 8573-1:2010 [:-:-]
Conformidad PWIS	VDMA24364-B1/B2-L
Temperatura ambiente	-10 ... 60 °C
Fuerza de accionamiento con posición normal cerrada	10 N
Fuerza de funcionamiento con posición normal abierta	13 N
Peso del producto	19 g
Tipo de fijación	con taladro pasante
Conexión neumática 1	PK-3
Conexión neumática 2	PK-3
Conexión neumática 3	PK-3
Material de las juntas	NBR
Material de la carcasa	POM