

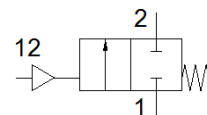
válvula de asiento inclinado

VZXF-L-M22C-M-B-N1-240-M1-V4V4T-80-22

Número de artículo: 1002552

FESTO

Válvula de asiento inclinado con accionamiento neumático, en acero inoxidable. Versión bajo asiento, posición de seguridad cerrada, rosca NPT, diámetro nominal 1".



Hoja de datos

Característica	Valor
Construcción	Válvula de asiento con accionamiento por émbolo
Tipo de accionamiento	neumático
Principio de hermetización	blando
Posición de montaje	indistinto
Tipo de fijación	Montaje del conducto
Conexión del conducto	Manguito roscado 1 NPT según ANSI/ASME B 1.20.1
Diámetro nominal	24 mm
Función de las válvulas	2/2 cerrada monoestable
Sentido del flujo	no reversible
Presión del fluido	0 ... 2,2 MPa 0 ... 22 bar
Presión nominal de válvulas de proceso	40
Función de escape	no estrangulable
Tipo de reposición	muelle mecánico
Tipo de control	con control externo
Conexión neumática	Rosca interior G1/8
Presión de funcionamiento Mpa	0,6 ... 1 MPa
Presión de funcionamiento	6 ... 10 bar 87 ... 145 psi
Fluido	Vapor Aceite hidráulico mineral Gases inertes Aceite mineral agua Aire comprimido filtrado, unidad de filtrado de 200 µm Líquidos neutros
Sentido del flujo	Por debajo del asiento de la válvula, para fluidos gaseosos y líquidos
Fluido	Aire comprimido según ISO 8573-1:2010 [7:4:4]
Viscosidad máxima	600 mm ² /s
Temperatura del medio	-40 ... 200 °C
Temperatura ambiente	-10 ... 60 °C
Caudal Kv	12 m ³ /h
Indicación sobre el material	Conforme con RoHS
Conformidad PWIS	VDMA24364-Zona III
Material de la carcasa	Fundición de acero
Código del material del cuerpo de la válvula de proceso	1.4408
Material de la junta del husillo	PTFE
Material de la junta del asiento	PTFE
Peso del producto	3.600 g
Clase de resistencia a la corrosión KBK	3 - riesgo de corrosión alto
Material del cuerpo del actuador	Acero inoxidable de aleación fina