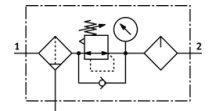
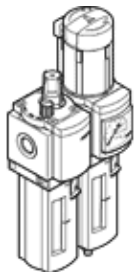


Wartungsgeräte-Kombination MSB6-1/2-FRC9:J11M2-Z

Teilenummer: 530253

FESTO

Filter-Druck-Regelventil-Öler-Kombination, maximaler Ausgangsdruck 12 bar, 40 µm-Filter, mit Manometer, abschließbarer Reglerkopf, Metallschale, manueller Kondensatablass, Durchflussrichtung von rechts nach links.



Datenblatt

| Merkmal | Wert |
|--|--|
| Baugröße | 6 |
| Baureihe | MS |
| Betätigungssicherung | Drehknopf mit integriertem Schloss |
| Einbaulage | senkrecht +/- 5° |
| Kondensatablass | manuell drehend |
| Konstruktiver Aufbau | Filterregler mit Manometer Proportional-Standardnebelöler |
| Filterfeinheit | 40 µm |
| Reglerfunktion | Ausgangsdruck konstant mit Vordruckkompensation mit Sekundärentlüftung mit Rückstromverhalten |
| Schalenschutz | integriert als Metallschale |
| Druckanzeige | mit Manometer |
| Betriebsdruck | 1,5 ... 20 bar |
| Druckregelbereich | 0,5 ... 12 bar |
| Normalnenndurchfluss | 3.700 l/min |
| Betriebsmedium | Druckluft nach ISO 8573-1:2010 [-:4:-] Inerte Gase |
| Hinweis zum Betriebs- und Steuermedium | Geölter Betrieb möglich (im weiteren Betrieb erforderlich) |
| Korrosionsbeständigkeitsklasse KBK | 2 |
| Lagertemperatur | -10 ... 60 °C |
| Luftreinheitsklasse am Ausgang | Druckluft nach ISO 8573-1:2010 [7:4:-] |
| Mediumstemperatur | -10 ... 60 °C |
| Umgebungstemperatur | -10 ... 60 °C |
| Produktgewicht | 1.713 g |
| Befestigungsart | mit Zubehör |
| Pneumatischer Anschluss 1 | G1/2 |
| Pneumatischer Anschluss 2 | G1/2 |