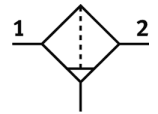
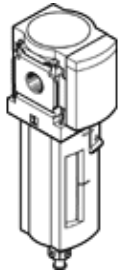


# Aktivkohlefilter MS6-LFX-3/8-U

Teilenummer: 529689

FESTO

Metallschale, Durchflussrichtung von links nach rechts.



## Datenblatt

Merkmal	Wert
Baugröße	6
Baureihe	MS
Einbaulage	senkrecht +/- 5°
Konstruktiver Aufbau	Aktivkohlefilter
Schalenschutz	integriert als Metallschale
Betriebsdruck	0 ... 20 bar
Max. Normaldurchfluss für Luftreinheitsklasse	900 l/min
Betriebsmedium	Druckluft nach ISO 8573-1:2010 [1:4:2] Inerte Gase
Korrosionsbeständigkeitsklasse KBK	2
Lagertemperatur	-10 ... 60 °C
Luftreinheitsklasse am Ausgang	Druckluft nach ISO 8573-1:2010 [1:4:1]
Mediumstemperatur	5 ... 30 °C
Restölgehalt	0,003 mg/m <sup>3</sup>
Umgebungstemperatur	-10 ... 60 °C
Produktgewicht	820 g
Befestigungsart	wahlweise: Leitungseinbau mit Zubehör
Pneumatischer Anschluss 1	G3/8
Pneumatischer Anschluss 2	G3/8
Werkstoffhinweis	Kupfer- und PTFE-frei RoHS konform
Werkstoffinformation Filter	Aktivkohle
Werkstoffinformation Gehäuse	Aluminium-Druckguss
Werkstoffinformation Schale	Aluminium-Knetlegierung