

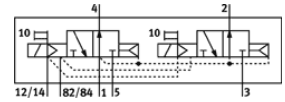
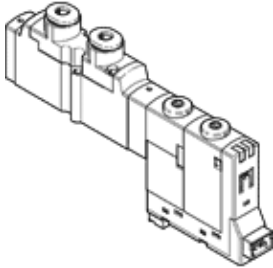
Magnetventil CPPSC1-M1H-N-H-Q4

Teilenummer: 527323
Auslaufprodukt

FESTO

für Ventilinsel CPA-SC, QS-Steckanschluss oben, mit Steckeranschluss hinten.

Auslauftyp. Lieferbar bis 2014. Alternativprodukt siehe Support Portal.



Datenblatt

| Merkmal | Wert |
|--|--|
| Ventilfunktion | 2x3/2 offen monostabil |
| Betätigungsart | elektrisch |
| Normalnenndurchfluss | 180 l/min |
| Betriebsdruck | 3 ... 10 bar |
| Konstruktiver Aufbau | Kolben-Schieber |
| Rückstellart | pneumatische Feder |
| Schutzart | IP20 |
| Zulassung | c UL us - Recognized (OL) |
| Abluftfunktion | drosselbar |
| Dichtprinzip | weich |
| Einbaulage | beliebig |
| Handhilfsbetätigung | rastend tastend |
| Steuerart | vorgesteuert |
| Strömungsrichtung | nicht reversibel |
| Schaltstellungsanzeige | ja |
| Steuerdruck | 3 ... 8 bar |
| b-Wert | 0,36 |
| C-Wert | 0,725 l/sbar |
| Schaltzeit aus | 20 ms |
| Schaltzeit ein | 10 ms |
| Spulenkennwerte | 24V DC: 1W |
| Betriebsmedium | Druckluft nach ISO 8573-1:2010 [7:4:4] |
| Hinweis zum Betriebs- und Steuermedium | Geölter Betrieb möglich (im weiteren Betrieb erforderlich) |
| CE-Zeichen (siehe Konformitätserklärung) | nach EU-EMV-Richtlinie |
| Korrosionsbeständigkeitsklasse KBK | 1 |
| Mediumtemperatur | -5 ... 50 °C |
| Schalldruckpegel | 95 dB(A) |
| Steuermedium | Druckluft nach ISO 8573-1:2010 [7:4:4] |
| Umgebungstemperatur | -5 ... 50 °C |
| Produktgewicht | 40 g |
| Elektrischer Anschluss | 3-polig Stecker |
| Befestigungsart | mit Durchgangsbohrung |
| Pneumatischer Anschluss 1 | Anschlussplatte |
| Pneumatischer Anschluss 2 | QS-4 |
| Pneumatischer Anschluss 3 | Anschlussplatte |
| Pneumatischer Anschluss 4 | QS-4 |
| Pneumatischer Anschluss 5 | Anschlussplatte |
| Werkstoffinformation Dichtungen | FPM HNBR NBR |
| Werkstoffinformation Gehäuse | Aluminium-Druckguss |