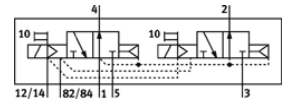
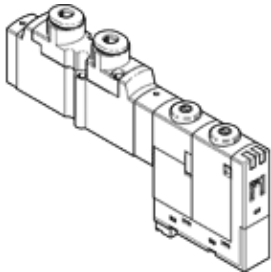


# Magnetventil CPPSC1-M1H-N-P-Q4

Teilenummer: 527314  
Auslaufprodukt

FESTO

für Ventilinsel CPA-SC, QS-Steckanschluss oben, mit Plug-In-Anschluss.  
Auslauftyp. Lieferbar bis 2014. Alternativprodukt siehe Support Portal.



## Datenblatt

| Merkmal                                  | Wert   |
|--|--|
| Ventilfunktion                           | 2x3/2 offen monostabil                                     |
| Betätigungsart                           | elektrisch   |
| Normalnenndurchfluss                     | 180 l/min  |
| Betriebsdruck                            | 3 ... 10 bar   |
| Konstruktiver Aufbau                     | Kolben-Schieber  |
| Rückstellart                             | pneumatische Feder   |
| Schutzart                                | IP20   |
| Zulassung                                | c UL us - Recognized (OL)                                  |
| Abluftfunktion                           | drosselbar   |
| Dichtprinzip                             | weich  |
| Einbaulage                               | beliebig   |
| Handhilfsbetätigung                      | rastend<br>tastend   |
| Steuerart                                | vorgesteuert   |
| Strömungsrichtung                        | nicht reversibel   |
| Schaltstellungsanzeige                   | ja   |
| Steuerdruck                              | 3 ... 8 bar  |
| b-Wert                                   | 0,36   |
| C-Wert                                   | 0,725 l/sbar   |
| Schaltzeit aus                           | 20 ms  |
| Schaltzeit ein                           | 10 ms  |
| Spulenkennwerte                          | 24V DC: 1W   |
| Betriebsmedium                           | Druckluft nach ISO 8573-1:2010 [7:4:4]                     |
| Hinweis zum Betriebs- und Steuermedium   | Geölter Betrieb möglich (im weiteren Betrieb erforderlich) |
| CE-Zeichen (siehe Konformitätserklärung) | nach EU-EMV-Richtlinie                                     |
| Korrosionsbeständigkeitsklasse KBK       | 1  |
| Mediumtemperatur                         | -5 ... 50 °C   |
| Schalldruckpegel                         | 95 dB(A)   |
| Steuermedium                             | Druckluft nach ISO 8573-1:2010 [7:4:4]                     |
| Umgebungstemperatur                      | -5 ... 50 °C   |
| Produktgewicht                           | 40 g   |
| Elektrischer Anschluss                   | 3-polig<br>Stecker   |
| Befestigungsart                          | mit Durchgangsbohrung                                      |
| Pneumatischer Anschluss 1                | Anschlussplatte  |
| Pneumatischer Anschluss 2                | QS-4   |
| Pneumatischer Anschluss 3                | Anschlussplatte  |
| Pneumatischer Anschluss 4                | QS-4   |
| Pneumatischer Anschluss 5                | Anschlussplatte  |
| Werkstoffinformation Dichtungen          | FPM<br>HNBR<br>NBR   |
| Werkstoffinformation Gehäuse             | Aluminium-Druckguss  |