

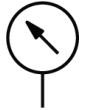
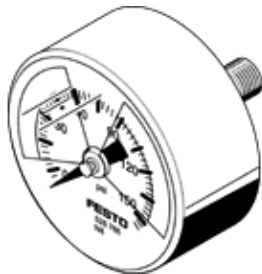
Manometer

MA-63-145-R1/4-PSI-E-RG

Teilenummer: 526792
Auslaufprodukt

FESTO

mit Anzeigeeinheit in psi, einstellbarer Rot/Grün-Bereich.
Auslaufotyp. Lieferbar bis 2014. Alternativprodukt siehe Support Portal.



Datenblatt

Merkmal	Wert
Anzeigebereich [psi]	0 ... 145 psi
Entspricht Norm	EN 837-1
Nenngröße Manometer	63
Konstruktiver Aufbau	Rohrfeder-Manometer
Befestigungsart	Leitungseinbau
Betriebsmedium	Inerte Gase neutrale Flüssigkeiten
Betriebsdruck	0 ... 145 Psi
Faktor Wechselbelastung	0,66
Messgenauigkeit Klasse	2,5
Schutzart	IP43
Mediumtemperatur	-20 ... 60 °C
Umgebungstemperatur	-20 ... 60 °C
Werkstoffhinweis	RoHS konform
Anschlusslage	Rückseite zentrisch
Pneumatischer Anschluss	R1/4
vom Medium berührte Werkstoffe	Messing
Werkstoffinformation Einschraubzapfen	Messing
Werkstoffinformation Gehäuse	ABS
Werkstoffinformation Sichtscheibe	PMMA
Farbe Gehäuse	schwarz
Produktgewicht	90 g
Hinweis zum Betriebs- und Steuermedium	kein Sauerstoff kein Azetylen