

Drossel-Rückschlagventil GRXA-HG-1/8-QS-4

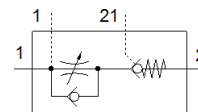
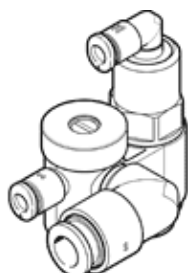
Teilenummer: 525667

Auslaufprodukt

mit Stoppfunktion und QS-Steckanschluss.

Auslauftyp. Lieferbar bis 2019. Alternativprodukt siehe Support Portal.

FESTO



Datenblatt

Merkmal	Wert
Ventilfunktion	Abluft-Drossel-Rückschlagfunktion
Pneumatischer Anschluss 1	QS-4
Pneumatischer Anschluss 2	G1/8
Betätigungsart	pneumatisch
Einstellelement	Schlitzschraube
Befestigungsart	einschraubbar mit Außengewinde
Normalnenndurchfluss in Drosselrichtung	130 l/min
Steuerdruck	2 ... 10 bar
Umgebungstemperatur	-10 ... 60 °C
Einbaulage	beliebig
Betriebsdruck kompletter Temperaturbereich	0,5 ... 10 bar
Normaldurchfluss in Drosselrichtung 6 → 0 bar	210 l/min
Normaldurchfluss in Rückschlagrichtung 6 → 0 bar betätigt	220 ... 250 l/min
Normaldurchfluss in Rückschlagrichtung 6 → 0 bar unbetätigt	230 ... 260 l/min
Normalnenndurchfluss in Rückschlagrichtung betätigt	100 ... 140 l/min
Normalnenndurchfluss in Rückschlagrichtung unbetätigt	100 ... 140 l/min
Schaltzeit aus	44 ms
Schaltzeit ein	6 ms
Betriebsmedium	Druckluft nach ISO 8573-1:2010 [7:4:4]
Hinweis zum Betriebs- und Steuermedium	Geölter Betrieb möglich (im weiteren Betrieb erforderlich)
Lagertemperatur	-10 ... 40 °C
Mediumstemperatur	-10 ... 60 °C
Steuermedium	Druckluft nach ISO 8573-1:2010 [7:4:4]
Nenn-Anziehdrehmoment	3,5 Nm
Toleranz zum Nenn-Anziehdrehmoment	± 10 %
Produktgewicht	28,2 g
Werkstoffhinweis	RoHS konform
Werkstoff Deckel	Aluminium-Knetlegierung eloxiert
Werkstoff Dichtungen	NBR
Werkstoff Hohlschraube	Aluminium-Knetlegierung eloxiert
Werkstoff Lösering	POM
Werkstoff Regulierschraube	Messing
Werkstoff Schwenkanschluss	POM