

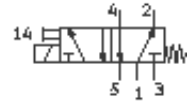
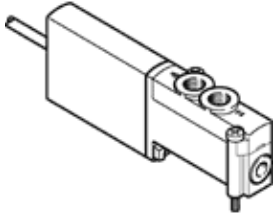
Magnetventil

MHP2-MS1H-5/2-M5-K

Teilenummer: 525107

FESTO

Halbmuffenventil für Einzel- und Batteriemontage, schnellschaltend, mit Handhilfsbetätigung, mit Kabel.



Datenblatt

Merkmal	Wert
Ventil-Funktion	5/2 monostabil
Betätigungsart	elektrisch
Normalnennndurchfluss	100 l/min
Pneumatischer Anschluss 2	M5
Pneumatischer Anschluss 4	M5
Betriebsdruck	-0,9 ... 8 bar
Konstruktiver Aufbau	druckentlastetes Sitzventil
Rückstellart	mechanische Feder
Schutzart	IP65
Zulassung	c UL us - Recognized (OL)
Nennweite	2 mm
Rastermaß	14 mm
Abluft-Funktion	drosselbar
Dichtprinzip	weich
Einbaulage	beliebig
Handhilfsbetätigung	rückstellend
Steuerart	direkt
Strömungsrichtung	reversibel
Maximale Schaltfrequenz	300 Hz
Schaltzeit aus	1,7 ms
Schaltzeit ein	1,9 ms
Schaltzeittoleranz ab 1 HZ	0,2 ms
Einschaltdauer	100%
Spulenkennwerte	24V DC: NS1,625W,HS6,5W
Zulässige Spannungsschwankungen	+/- 10 %
Betriebsmedium	gefilterte, nicht geölte Druckluft, Filterfeinheit 40 µm gefilterte, geölte Druckluft, Filterfeinheit 40 µm
CE-Zeichen	nach EU-EMV-Richtlinie
Einschränkung Umgebungs- und Medientemperatur	in Abhängigkeit von der Schaltfrequenz
Korrosionsbeständigkeitsklasse KBK	2
Mediumtemperatur	-5 ... 40 °C
Umgebungstemperatur	-5 ... 40 °C
Max. Anzugsdrehmoment Ventilbefestigung	0,4 Nm
Max. Anzugsdrehmoment Verschraubung	1,5 Nm
Produktgewicht	65 g
Elektrischer Anschluss	Kabel
Kabellänge	2,5 m
Befestigungsart	auf PR-Leiste
Pneumatischer Anschluss 1	Anschlussplatte
Pneumatischer Anschluss 3	Anschlussplatte
Pneumatischer Anschluss 5	Anschlussplatte
Werkstoff-Hinweis	Kupfer- und PTFE-frei

Merkmal	Wert
Werkstoff-Information Dichtungen	HNBR NBR
Werkstoff-Information Gehäuse	Zink-Druckguss beschichtet
Werkstoff-Information Kabelmantel	PUR
Werkstoff-Information Schrauben	Stahl verzinkt