

Handschiebeventil

W-3-1/4

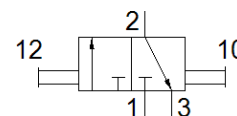
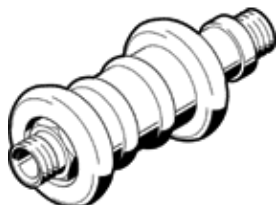
Teilenummer: 2340

Auslaufprodukt

unbetätigt kein Durchgang.

Auslaufotyp. Lieferbar bis 2018. Alternativprodukt siehe Support Portal.

FESTO



Datenblatt

Merkmal	Wert
Ventilfunktion	3/2 bistabil
Pneumatischer Anschluss 1	G1/4
Pneumatischer Anschluss 2	G1/4
Betätigungsart	manuell
Befestigungsart	Leitungseinbau einschraubbar
Normalnennendurchfluss	1.000 l/min
Nennweite	7 mm
Betriebsdruck	-0,95 ... 10 bar
Umgebungstemperatur	-10 ... 60 °C
Werkstoffinformation Gehäuse	Messing
Betriebsmedium	Druckluft nach ISO 8573-1:2010 [7:4:4]
Dichtprinzip	weich
Einbaulage	beliebig
Konstruktiver Aufbau	Hülsen-Schieber
Steuerart	direkt
Strömungsrichtung	reversibel
Hinweis zum Betriebs- und Steuermedium	Geölter Betrieb möglich (im weiteren Betrieb erforderlich)
Mediumstemperatur	-10 ... 60 °C
Betätigungskraft	20 N
Produktgewicht	110 g
Werkstoffinformation Einschraubzapfen	Aluminium-Knetlegierung eloxiert
Werkstoffhinweis	RoHS konform
Werkstoffinformation Dichtungen	NBR