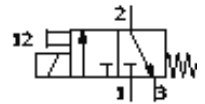
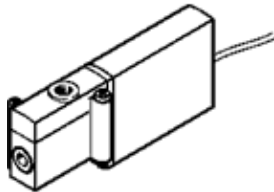


Magnetventil MHP2-MS1H-3/2G-M5-K

Teilenummer: 196125

FESTO

Einzelventil, schnellschaltend, mit Kabel.
Auslauftyp. Lieferbar bis 2007.



Datenblatt

Merkmal	Wert
Ventilfunktion	3/2 geschlossen monostabil
Betätigungsart	elektrisch
Baubreite	10 mm
Normalnenndurchfluss	100 l/min
Pneumatischer Arbeitsanschluss	M5
Betriebsspannung	24V DC
Betriebsdruck	-0,9 ... 8 bar
Konstruktiver Aufbau	druckentlastetes Sitzventil
Rückstellart	mechanische Feder
Schutzart	IP65
Zulassung	c UL us - Recognized (OL)
Nennweite	2 mm
Rastermaß	14 mm
Abluftfunktion	drosselbar
Dichtprinzip	weich
Einbaulage	beliebig
Handhilfsbetätigung	tastend
Steuerart	direkt
Strömungsrichtung	reversibel mit Einschränkungen
Betriebsdruck reversibel	-0,9 ... 0 bar
Max. Schaltfrequenz	330 Hz
Schaltzeit aus	2 ms
Schaltzeit ein	1,7 ms
Schaltzeitstreuung ab 1 Hz	0,2 ms
Einschaltdauer	100%
Spulenkennwerte	24 V DC: Niederstromphase: 1,25 W, Hochstromphase: 5 W
Zulässige Spannungsschwankungen	+/- 10 %
Betriebsmedium	gefilterte, nicht geölte Druckluft, Filterfeinheit 40 µm gefilterte, geölte Druckluft, Filterfeinheit 40 µm
CE-Zeichen (siehe Konformitätserklärung)	nach EU-EMV-Richtlinie
Einschränkung Umgebungs- und Medientemperatur	in Abhängigkeit von der Schaltfrequenz
Korrosionsbeständigkeitsklasse KBK	2
Mediumtemperatur	-5 ... 40 °C
Umgebungstemperatur	-5 ... 40 °C
Produktgewicht	60 g
Elektrischer Anschluss	Kabel
Kabellänge	2,5 m
Befestigungsart	auf PR-Leiste
Pneumatischer Anschluss 1	Anschlussplatte
Pneumatischer Anschluss 2	M5
Pneumatischer Anschluss 3	Anschlussplatte
Werkstoffhinweis	Kupfer- und PTFE-frei
Werkstoffinformation Dichtungen	HNBR

Merkmal	Wert
	NBR
Werkstoffinformation Gehäuse	Zink-Druckguss beschichtet
Werkstoffinformation Kabelmantel	PUR
Werkstoffinformation Schrauben	Stahl verzinkt