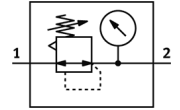
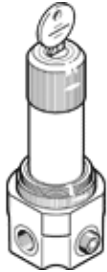


Druckregelventil LRS-1/8-G-7

Teilenummer: 194695
Auslaufprodukt

FESTO

ohne Manometer, mit abschließbarem Reglerkopf.
Auslaufotyp. Lieferbar bis 2014. Alternativprodukt siehe Support Portal.



Datenblatt

Merkmal	Wert
Betätigungssicherung	Drehknopf mit integriertem Schloss
Einbaulage	beliebig
Reglerfunktion	Ausgangsdruck konstant mit Vordruckkompensation mit Sekundärentlüftung
Druckanzeige	G1/8" vorbereitet
Betriebsdruck	1 ... 20 bar
Druckregelbereich	0,5 ... 7 bar
Max. Druckhysterese	0,2 bar
Normalnenndurchfluss	700 l/min
Betriebsmedium	Druckluft nach ISO 8573-1:2010 [7:4:4]
Hinweis zum Betriebs- und Steuermedium	Geölter Betrieb möglich (im weiteren Betrieb erforderlich)
Mediumstemperatur	-10 ... 80 °C
Umgebungstemperatur	-10 ... 80 °C
Produktgewicht	420 g
Befestigungsart	Fronttafeleinbau Leitungseinbau mit Zubehör
Pneumatischer Anschluss 1	G1/8
Pneumatischer Anschluss 2	G1/8
Werkstoffinformation Dichtungen	NBR
Werkstoffinformation Gehäuse	Messing