

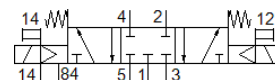
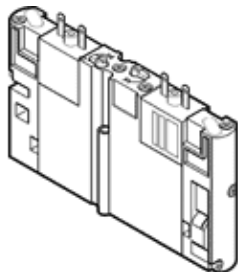
Magnetventil CPA14-M1H-5/3-GS

Teilenummer: 173945
Auslaufprodukt

FESTO

Dieser Typ ist für Vakuumbetrieb geeignet.

Auslauftyp. Lieferbar bis 2018. Alternativprodukt siehe Support Portal.



Datenblatt

| Merkmale | Wert |
|--|--|
| Ventilfunktion | 5/3 geschlossen |
| Betätigungsart | elektrisch |
| Baubreite | 14 mm |
| Normalnenndurchfluss | 550 l/min |
| Betriebsdruck | -0,9 ... 10 bar |
| Konstruktiver Aufbau | Kolben-Schieber |
| Rückstellart | pneumatische Feder |
| Nennweite | 5 mm |
| Abluftfunktion | nicht drosselbar |
| Dichtprinzip | weich |
| Einbaulage | beliebig |
| Handhilfsbetätigung | mit Zubehör rastend |
| Steuerart | vorgesteuert |
| Strömungsrichtung | nicht reversibel |
| Steuerdruck | 3 ... 8 bar |
| b-Wert | 0,27 |
| C-Wert | 2,4 l/sbar |
| Schaltzeit aus | 30 ms |
| Schaltzeit ein | 13 ms |
| Betriebsmedium | Druckluft nach ISO 8573-1:2010 [7:4:4] |
| Hinweis zum Betriebs- und Steuermedium | Geölter Betrieb möglich (im weiteren Betrieb erforderlich) |
| Korrosionsbeständigkeitsklasse KBK | 2 |
| Mediumstemperatur | -5 ... 50 °C |
| Umgebungstemperatur | -5 ... 50 °C |
| Befestigungsart | mit Durchgangsbohrung |
| Pneumatischer Anschluss 1 | Anschlussplatte |
| Pneumatischer Anschluss 2 | Anschlussplatte |
| Pneumatischer Anschluss 3 | Anschlussplatte |
| Pneumatischer Anschluss 4 | Anschlussplatte |
| Pneumatischer Anschluss 5 | Anschlussplatte |
| Werkstoffinformation Dichtungen | NBR |
| Werkstoffinformation Gehäuse | Aluminium-Druckguss |