

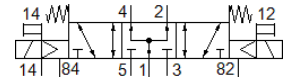
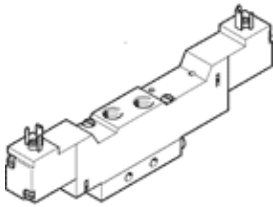
# Magnetventil

## MEBH-5/3B-1/8-S-B-110AC

Teilenummer: 173048  
Auslaufprodukt

FESTO

mit Magnetspule und Handhilfsbetätigung, ohne Steckdose.  
Dieser Typ ist für Vakuumbetrieb geeignet.  
Auslauftyp. Lieferbar bis 2016. Alternativprodukt siehe Support Portal.



## Datenblatt

Merkmal	Wert
Ventilfunktion	5/3 belüftet
Betätigungsart	elektrisch
Baubreite	17,8 mm
Normalnenndurchfluss	400 l/min
Betriebsdruck	-0,9 ... 10 bar
Konstruktiver Aufbau	Kolben-Schieber
Rückstellart	mechanische Feder
Schutzart	IP65
Zulassung	c UL us - Recognized (OL)
Nennweite	5 mm
Rastermaß	18 mm
Abluftfunktion	drosselbar
Dichtprinzip	weich
Einbaulage	beliebig
Handhilfsbetätigung	mit Zubehör rastend
Steuerart	vorgesteuert
Steuerluftversorgung	extern
Strömungsrichtung	reversibel
Überschneidungsfreiheit	ja
Hinweis zur Zwangsdynamisierung	Schaltfrequenz mindestens 1x pro Woche
Steuerdruck	3 ... 8 bar
b-Wert	0,37
C-Wert	3,2 l/sbar
Schaltzeit aus	25 ms
Schaltzeit ein	12 ms
Einschaltdauer	100%
Spulenkennwerte	110 V AC: 50/60 Hz, Anzugsleistung 3 VA, Halteleistung 2,4 VA
Betriebsmedium	Druckluft nach ISO 8573-1:2010 [7:4:4]
Hinweis zum Betriebs- und Steuermedium	Geölter Betrieb möglich (im weiteren Betrieb erforderlich)
CE-Zeichen (siehe Konformitätserklärung)	nach EU-Niederspannungs-Richtlinie
Schwingfestigkeit	Transporteinsatzprüfung mit Schärfegrad 1 nach FN 942017-4 und EN 60068-2-6
Schockfestigkeit	Schockprüfung mit Schärfegrad 2 nach FN 942017-5 und EN 60068-2-27
Korrosionsbeständigkeitsklasse KBK	2
Lagertemperatur	-20 ... 40 °C
Mediumtemperatur	-5 ... 50 °C
Schalldruckpegel	75 dB(A)
Steuermedium	Druckluft nach ISO 8573-1:2010 [7:4:4]
Umgebungstemperatur	-5 ... 50 °C
Produktgewicht	153 g
Elektrischer Anschluss	Stecker viereckige Bauform

<b>Merkmal</b>	<b>Wert</b>
	nach EN 175301-803 Form C
Befestigungsart	mit Durchgangsbohrung
Anschluss Steuerabluft 82/84	M5
Anschluss Steuerluft 12	M3
Pneumatischer Anschluss 1	G1/8
Pneumatischer Anschluss 2	G1/8
Pneumatischer Anschluss 3	G1/8
Pneumatischer Anschluss 4	G1/8
Pneumatischer Anschluss 5	G1/8
Werkstoffhinweis	RoHS konform
Werkstoffinformation Dichtungen	HNBR NBR
Werkstoffinformation Gehäuse	Aluminium-Druckguss