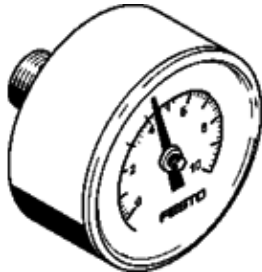


Manometer MA-40-10-1/8-EN-CT

Teilenummer: 165865

FESTO

mit Anzeigeeinheit in bar und psi.
Auslauftyp. Lieferbar bis 2010.



Datenblatt

| Merkmal | Wert |
|---------------------------------------|---|
| Anzeigebereich [bar] | 0 ... 10 bar |
| Entspricht Norm | EN 837-1 |
| Nenngröße Manometer | 40 |
| Konstruktiver Aufbau | Rohrfeder-Manometer |
| Befestigungsart | Leitungseinbau |
| Betriebsmedium | neutrale Flüssigkeiten Neutrale Gase kein Sauerstoff kein Azetylen |
| Betriebsdruck | 0 ... 10 bar |
| Faktor Wechselbelastung | 0,66 |
| Messgenauigkeit Klasse | 2,5 |
| Schutzart | IP43 |
| Mediumstemperatur | -20 ... 60 °C |
| Umgebungstemperatur | -20 ... 60 °C |
| Werkstoffhinweis | Kupfer- und PTFE-frei RoHS konform |
| Anschlusslage | Rückseite zentrisch |
| Pneumatischer Anschluss | G1/8 |
| vom Medium berührte Werkstoffe | Messing |
| Werkstoffinformation Einschraubzapfen | vernickelt Messing |
| Werkstoffinformation Gehäuse | ABS |
| Werkstoffinformation Sichtscheibe | PS |
| Farbe Gehäuse | schwarz |
| Produktgewicht | 60 g |