

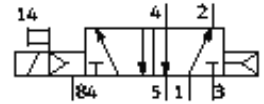
# Magnetventil MN2H-5/2-D-02

Teilenummer: 161088

FESTO

nach ISO 15407-1, mit Magnetspule und Handhilfsbetätigung, ohne Steckdose.

Auslauftyp. Lieferbar bis 2009.



## Datenblatt

Merkmal	Wert
Ventilfunktion	5/2 monostabil
Betätigungsart	elektrisch
Baubreite	18 mm
Normalnenndurchfluss	500 l/min
Betriebsdruck	2 ... 10 bar
Konstruktiver Aufbau	Kolben-Schieber
Rückstellart	pneumatische Feder
Schutzart	IP65
Zulassung	Germanischer Lloyd
Nennweite	6 mm
Rastermaß	19 mm
Abluftfunktion	drosselbar
Dichtprinzip	weich
Einbaulage	beliebig
Entspricht Norm	VDMA 24563
Handhilfsbetätigung	mit Zubehör rastend
Steuerart	vorgesteuert
Steuerluftversorgung	intern
Strömungsrichtung	nicht reversibel
Schaltzeit aus	27 ms
Schaltzeit ein	23 ms
Spulenkennwerte	24V DC: 1,5W
Betriebsmedium	gefilterte Druckluft, Filterfeinheit 40 µm, geölt oder ungeölt
Korrosionsbeständigkeitsklasse KBK	2
Mediumtemperatur	-10 ... 50 °C
Umgebungstemperatur	-5 ... 50 °C
Produktgewicht	160 g
Elektrischer Anschluss	Stecker nach DIN 43650 Form C
Befestigungsart	mit Durchgangsbohrung
Anschluss Steuerhilfsluft 12/14	Anschlussplatte Größe 02 nach VDMA 24563
Anschluss Steuerabluft 82/84	Anschlussplatte Größe 02 nach VDMA 24563
Pneumatischer Anschluss 1	Anschlussplatte Größe 02 nach VDMA 24563
Pneumatischer Anschluss 2	Anschlussplatte Größe 02 nach VDMA 24563
Pneumatischer Anschluss 3	Anschlussplatte Größe 02 nach VDMA 24563
Pneumatischer Anschluss 4	Anschlussplatte Größe 02 nach VDMA 24563
Pneumatischer Anschluss 5	Anschlussplatte Größe 02 nach VDMA 24563
Werkstoffinformation Dichtungen	NBR
Werkstoffinformation Gehäuse	Aluminium-Druckguss