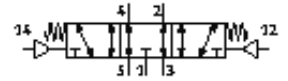
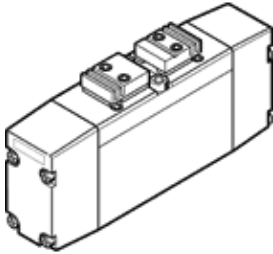


Pneumatikventil VL-5/3E-D-01

Teilenummer: 161065

FESTO

5/3 - Wegefunktion, Mittelstellung entlüftet.
Auslauftyp. Lieferbar bis 2009.



Datenblatt

Merkmal	Wert
Ventilfunktion	5/3 entlüftet
Betätigungsart	pneumatisch
Baubreite	26 mm
Normalnenndurchfluss	1.000 l/min
Betriebsdruck	-0,9 ... 16 bar
Konstruktiver Aufbau	Kolben-Schieber
Rückstellart	mechanische Feder
Zulassung	Germanischer Lloyd
Nennweite	8 mm
Rastermaß	27 mm
Abluftfunktion	drosselbar
Dichtprinzip	weich
Einbaulage	beliebig
Entspricht Norm	ISO 15407-1 VDMA 24563
Handhilfsbetätigung	keine
Steuerart	direkt
Strömungsrichtung	reversibel
Steuerdruck	3 ... 16 bar
Schaltzeit aus	38 ms
Schaltzeit ein	13 ms
Betriebsmedium	gefilterte Druckluft, Filterfeinheit 40 µm, geölt oder ungeölt Vakuum
Korrosionsbeständigkeitsklasse KBK	2
Mediumtemperatur	-10 ... 60 °C
Steuermedium	gefilterte Druckluft, Filterfeinheit 40 µm, geölt oder ungeölt
Umgebungstemperatur	-10 ... 60 °C
Produktgewicht	330 g
Befestigungsart	mit Durchgangsbohrung
Anschluss Steuerabluft 82/84	Anschlussplatte Größe 26 mm nach ISO 15407-1 Anschlussplatte Größe 01 nach VDMA 24563
Pneumatischer Anschluss 1	Anschlussplatte Größe 26 mm nach ISO 15407-1 Anschlussplatte Größe 01 nach VDMA 24563
Pneumatischer Anschluss 2	Anschlussplatte Größe 26 mm nach ISO 15407-1 Anschlussplatte Größe 01 nach VDMA 24563
Pneumatischer Anschluss 3	Anschlussplatte Größe 26 mm nach ISO 15407-1 Anschlussplatte Größe 01 nach VDMA 24563
Pneumatischer Anschluss 4	Anschlussplatte Größe 26 mm nach ISO 15407-1 Anschlussplatte Größe 01 nach VDMA 24563
Pneumatischer Anschluss 5	Anschlussplatte Größe 26 mm nach ISO 15407-1 Anschlussplatte Größe 01 nach VDMA 24563
Werkstoffinformation Dichtungen	NBR
Werkstoffinformation Gehäuse	Aluminium-Druckguss