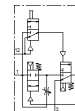
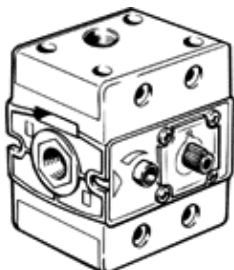


# Pneumatikventil VLHE-3-3/8

Teilenummer: 12909

FESTO

unbetätigt kein Durchgang,  
Einschaltventil für verzögerten Druckaufbau, einzeln oder in  
Verbindung mit Wartungsgeräten der S-Reihe.



## Datenblatt

Merkmal	Wert
Konstruktiver Aufbau	Teller-Sitz
Dichtprinzip	weich
Abluftfunktion	drosselbar
Handhilfsbetätigung	tastend
Ventilfunktion	3/2 geschlossen monostabil
Betriebsdruck	2 ... 12 bar
Normalnenndurchfluss	2.100 l/min
Schaltzeit aus	19,5 ms
Schaltzeit ein	8,5 ms
Mediumtemperatur	-10 ... 60 °C
Umgebungstemperatur	-10 ... 60 °C
Befestigungsart	mit Durchgangsbohrung
Einbaulage	beliebig
Pneumatischer Anschluss 1	G3/8
Pneumatischer Anschluss 2	G3/8
Pneumatischer Anschluss 3	G3/8
Nennweite	9 mm