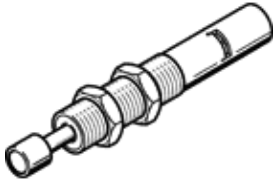
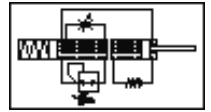


Stoßdämpfer YSR-25-40

Teilenummer: 10870

FESTO

einstellbar, nachfüllbar



Datenblatt

Merkmal	Wert
Baugröße	25
Hub	40 mm
Dämpfung	einstellbar harte Kennlinie
Einbaulage	beliebig
Positionserkennung	ohne
Max. Aufprallgeschwindigkeit	3 m/s
Rückstellzeit kurz	0,4 s
Rückstellzeit lang	1 s
Funktionsweise	einfachwirkend drückend
Korrosionsbeständigkeitsklasse KBK	2
Umgebungstemperatur	-10 ... 80 °C
Dämpfungslänge	40 mm
Max. Anschlagkraft	4.000 N
Max. Energieaufnahme pro Hub	160 J
Max. Energieaufnahme pro Stunde	293.000 J
Max. Restenergie	0,8 J
Rückstellkraft	30 N
Produktgewicht	860 g
Befestigungsart	mit Kontermutter
Werkstoffhinweis	Kupfer- und PTFE-frei
Werkstoffinformation Dichtungen	NBR
Werkstoffinformation Gehäuse	Stahl verzinkt
Werkstoffinformation Kolbenstange	hochlegierter Stahl